



ERSATZTEILKATALOG FAHRGESTELL LC 4 '93



**350
400
600
612**



**EXC
EGS**

SPARE PARTS MANUAL CHASSIS LC 4 '93

ART. NR. 3.203.61
5.93

93-575.01.1 TELEGABEL, ANBAUTEILE LC4'93
FRONT FORK EQUIPM.

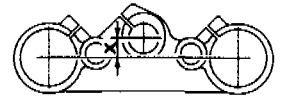


BILD FIG.	TEILENUMMER PART NUMBER	BEZEICHUNG DESCRIPTION	STK. QTY.
2A*	575.01.002.000	GABELBEIN LINKS K4T93K FORK LEG L/S	'93 1
2A*	583.01.002.000	GABELBEIN LINKS K4T93L FORK LEG L/S	1
2A*	580.01.802.000	GABELBEIN LINKS BAK4T93L FORK LEG L/S	1
2B*	575.01.102.000	GABELBEIN RECHTS K4T93K FORK LEG R/S	1
2B*	583.01.102.000	GABELBEIN RECHTS K4T93L FORK LEG R/S	1
2B*	580.01.902.000	GABELBEIN RECHTS BAK4T93 FORK LEG R/S	1
32	580.01.032.744	GABELBR. UNT. KPL. X=22MM/D=57MM BOTTOM FORK PLATE	1
33	501.01.033.100	GABELSCHAFTRÖHR L=244 FORK STEM	'91 1
34	580.01.034.700	GABELBRÜCKE OBEN X=22MM/D=54MM TOPE FORK PLATE	1
38	564.01.038.000	LENKERKLEMMBRÜCKE HANDLEBAR CLAMP	2
39	564.01.039.000	LENKERAUFNAHME HANDLEBAR SUPPORT	1
40	564.01.040.000	GUMMIBÜCHSE RUBBER BUSHING	4
41	564.01.041.100	DISTANZROHR 10,2 X 12 X 44 SPACER TUBE	2
42	564.01.042.000	SCHEIBE 10,5 X 32 X 2 WASHER	2
042	564.01.142.000	SCHEIBE 10,5 X 31 WASHER	2
43	564.01.043.000	SCHRAUBE M20X1,5 SCREW	1
44	564.01.044.000	SCHEIBE 21 X 38 X 3 WASHER	1
53	0912 080303	ISK-SCHRAUBE DIN912-M8X30 A H SCREW	13
56	0984 100702	ISK-SCHRAUBE DIN7984-M10X70 ALLEN HEAD SCREW	2
57	0912 070203	ISK-SCHRAUBE DIN912-M7X20 ALLEN HEAD SCREW	2
58	0934 070003	SK-MUTTER DIN934-M7 HEX NUT	2
59	0985 100003	SS-MUTTER DIN985-M10 S L NUT	2
60	0931 050403	SK-SCHRAUBE DIN931-M5X40 HEX HEAD SCREW	1
61	0931 050453	SK-SCHRAUBE DIN931-M5X45 HEX HEAD SCREW	1
62	0125 050003	SCHEIBE DIN125-A5,3 FLAT WASHER	2
64	0985 050003	SS-MUTTER DIN985-M5 S L NUT	2
66	0933 050163	SK-SCHRAUBE DIN933-M5X16 H H SCREW	2
67	546.01.094.100	BUNDBÜCHSE FÜR GLEITSCHUTZ BUSHING	2
80	546.01.084.100	O-RINGTRÄGER M DICHTLIPPE O-RING SUPPORT	'91 1

* = NEUTEILE / NEW PARTS X = NACH BEDARF / AS REQUIRED

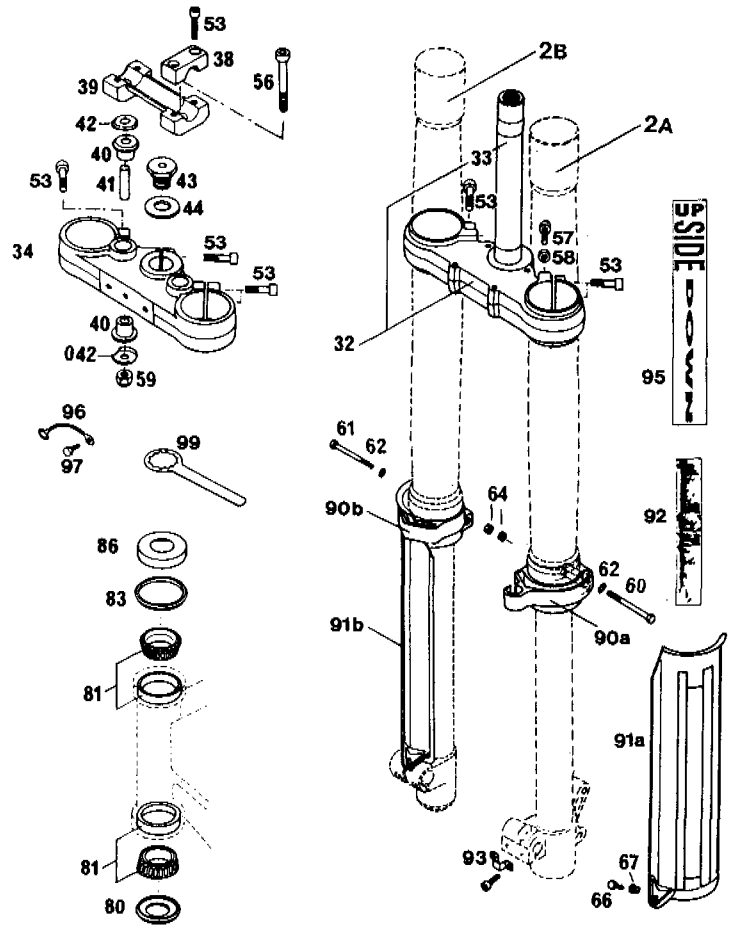


BILD FIG.	TEILENUMMER PART NUMBER	BEZEICHUNG DESCRIPTION	STK. QTY.
81	542.01.081.000	KEGELROLLENLAGER SKF 331274 TAPER ROLLER BEARG	2
83	546.01.184.000	STEUERKOPFABDICHTUNG OBEN TOP SEAL	1
86	542.01.086.000	SCHUTZRING CAP	1
90A	546.01.090.000	SCHUTZFÜHRUNG LINKS WEISS PROTECT.GUIDE L/S	1
90B	546.01.190.000	SCHUTZFÜHRUNG RECHTS WEISS PROTECT.GUIDE R/S	1
91A	546.01.091.000	GLEITSCHUTZ LINKS WEISS FORK TUBE PROTECT.	1
91B	546.01.191.000	GLEITSCHUTZ RECHTS WEISS FORK TUBE PROTECT.	1
92*	502.01.492.000	KLEBEFOLIE GLEITSCHUTZ LI '93 DECAL L/S	1
--*	502.01.592.000	KLEBEFOLIE GLEITSCHUTZ RE '93 DECAL R/S	1
93	565.01.092.000	SHELLE CLAMP	1
95*	502.01.493.000	KLEBEFOLIE "UP-SIDE-DOWN" '93 DECAL UP SIDE DOWN	X
96*	571.01.008.000	MASSEKABEL GROUND CABLE	1
99	542.12.035.000	RINGSCHLÜSSEL SW32 STEER.HEAD WRENCH	1

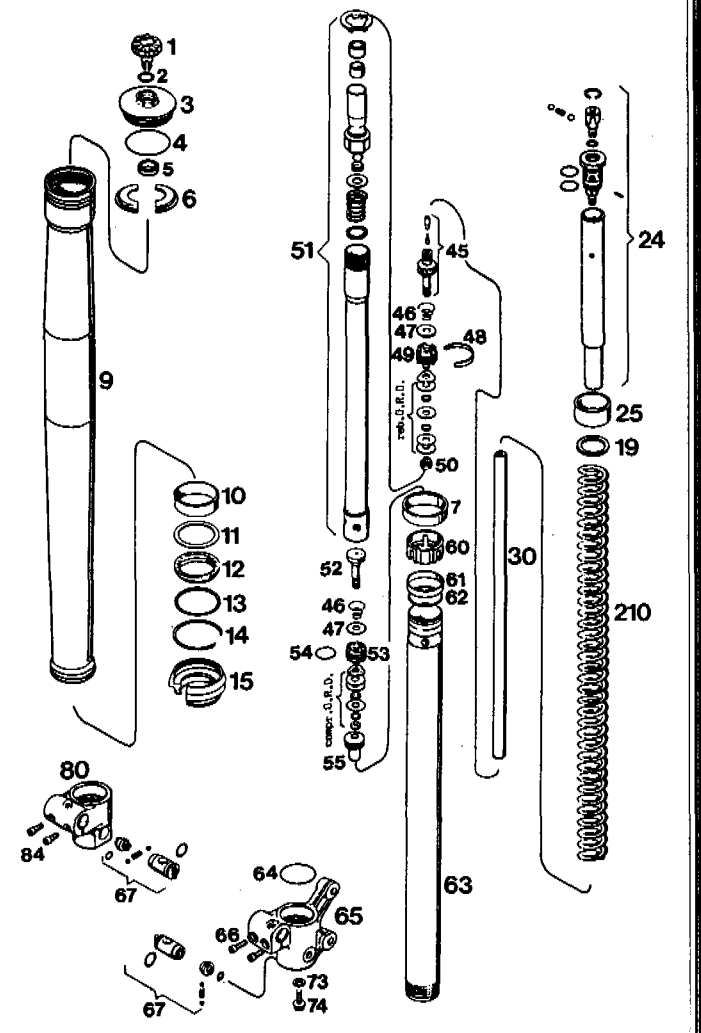
93-575.01.2

**GABELBEINE 350-600 LC4'93
FRONT FORK LEGS**

FÜLLMENGE: CA 500 CCM STOSSDÄMPFERÖL SAE 5
PRO GABELHOLM

Oil quantities: 500 ccm shock absorber oil
SAE 5 per fork leg

BILD FIG.	TEILENUMMER PART NUMBER	BEZEICHNUNG DESCRIPTION	STK. QTY.
1	545.01.038.000	STELLKNOPF-ZUGSTUFE ADJUSTABLE KNOB	2
2	545.01.039.000	O-RING 12 X 3	2
3	545.01.036.000	VERSCHLUBSCHRAUBE M 49 X 1,5 SCREW CAP	2
4	0770 430030	O-RING 43 X 3	2
5	545.01.051.000	GUMMI-DICHTUNG 14,1 X 22 X 4 RUBBER RING	2
6	545.01.050.000	HALBMOND KEIL KEY	4
7	545.01.052.000	BÜCHSE 47 X 21 BUSHING	2
9*	502.01.404.500	AUSSENROHR 54/57X606 OUTER TUBE	'93 2
10*	575.01.026.000	FÜHRUNGSBÜCHSE 40 X 44 X 20-10 GUIDE BUSH LOWER	2
11	564.01.027.000	RING 42 X 49,2 X 1,5 RING	2
12	564.01.005.000	SIMMERRING 40 X 49,5 X 7 SEAL	2
13	564.01.127.000	RING 49,5 X 45 X 1 RING	2
14	564.01.029.000	SEEGER-SPRENGRING SB50 CIRCLIP	2
15	564.01.025.100	STAUBMANSCHETTE D40 DUST SCRAPER	'91 2
24	545.01.057.044	HYDROSTOP KPL. L=227,5MM HYDROSTOP CPL	2
25	564.01.022.200	VORSPANNBÜCHSE H=2,5MM PRELOAD BUSH	2
25	564.01.022.000	VORSPANNBÜCHSE H=5MM PRELOAD BUSH	2
25	564.01.022.100	VORSPANNBÜCHSE H=10MM PRELOAD BUSH	2
30*	575.01.010.000	SPINDEL 12 X 541 K4T93K SPINDLE	2
30	545.01.010.000	SPINDEL 12 X 551 K4T93L SPINDLE	2
45	545.01.067.044	KEGEL-ZUGSTUFE KPL. TAPER REB.CPL.	2
46	545.01.068.000	FEDER SPRING	4
47	545.01.069.000	KONUSSCHEIBE 8 X 18 X 0,4 CONICAL WASHER	4
48	545.01.070.000	KOLBENRING 4 X 1 X 62 PISTON RING	2
49	545.01.071.000	KOLBEN ZUGSTUFE PISTON REB.	2
50	545.01.072.000	SECHSKANTMUTTER M6X0,5 HEX.NUT	2
51*	575.01.073.044	DÄMPFERROHR KPL. L=398MM DAMPING TUBE CPL. K4T93K	2



51*	583.01.073.044	DÄMPFERROHR KPL. L=418MM DAMPING TUBE CPL. K4T93L	2
52	545.01.074.100	SPEZ.SCHRAUBE M6X0,5 D2 SPEC.SCREW	2
53	545.01.075.000	KOLBEN DRUCKSTUFE PISTON COMP.	2
54	0770 020160	O-RING 15,6 X 1,78 O-RING	2
55	545.01.076.000	KEGEL M22,3X1 -DRUCKSTUFE TAPER	2
60	545.01.077.000	SPANNBÜCHSE BUSHING	2
61*	545.01.045.000	LAGERRING 42,8 X 13 BEARING RING	2
62	545.01.046.000	RING 39 X 42 X 1 RING	2
63	545.01.003.300	INNENROHR L=625MM FORK TUBE	'92 2
64	0770 380020	O-RING 38 X 2 O-RING	2
65	545.01.206.100	GABELFAUST LINKS D17 BREMBO AXLE CLAMP L/S	1
66	0912 070253	ISK-SCHRAUBE DIN912-M7X25 A H SCREW	2
67	545.01.078.144	STELLSCHRAUBE-DRUCKSTUFE KPL. ADJUSTABLE KNOB CP	2
73	545.01.081.000	DICHTRING 8 X 12 X 1,5 SEAL RING	2

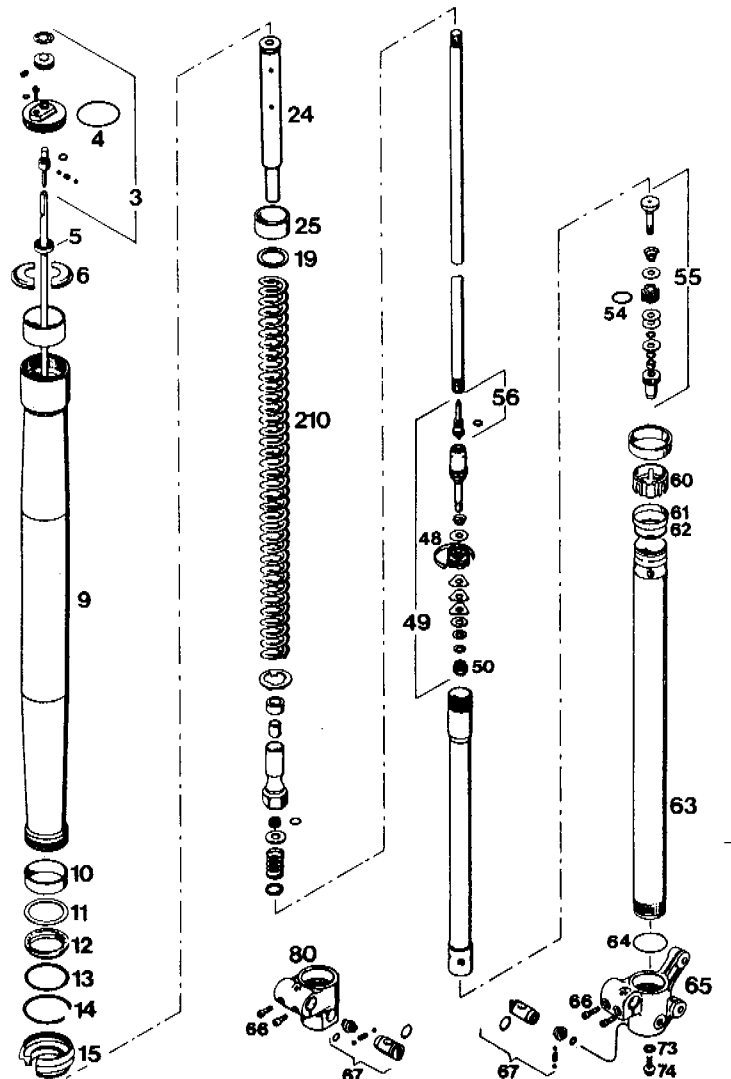
* = NEUTEILE / NEW PARTS

X = NACH BEDARF / AS REQUIRED

74	545.01.082.000	BUNDSCHRAUBE M8X20 SCREW M8X20	2	210	545.01.021.420	FEDER 530 MM / 4,2 KG SPRING	X
80	545.01.106.100	GABELFAUST RECHTS D21 AXLE CLAMP R/S	1	210	545.01.021.440	FEDER 530 MM / 4,4 KG FORK SPRING	2
84	0912 070253	ISK-SCHRAUBE DIN912-M7X25 A H SCREW	2	210	545.01.021.460	FEDER 530MM / 4,6 KG FORK SPRING	X

93-580.01.1 GABELBEINE 612 LC4'93
FRONT FORK LEGS

BILD FIG.	TEILENUMMER PART NUMBER	BEZEICHUNG DESCRIPTION	STK. QTY.
3*	565.01.436.244	VERSCHLUSSKAPPE KPL. IBS '93 CREW CAP CPL.	2
4	0770 430030	O-RING 43 X 3 O-RING	2
5	545.01.051.000	GUMMI-DICHTUNG 14,1 X 22 X 4 RUBBER RING	2
6*	565.01.450.200	HALBMONDKEIL IBS KEY	4
9*	502.01.404.500	AUSSENROHR 54/57X606 '93 OUTER TUBE	2
10*	575.01.026.000	FÜHRUNGSBÜCHSE 40 X 44 X 20-10 GUIDE BUSH LOWER	2
11	564.01.027.000	RING 42 X 49,2 X 1,5 RING	2
12*	580.01.805.000	SIMMERING 40 X 49,5 X 9 LF SEAL	2
13	564.01.127.000	RING 49,5 X 45 X 1 RING	2
14	564.01.029.000	SEEGER-SPRENGRING SB50 CIRCLIP	2
15	564.01.025.100	STAUBMANSCHETTE D40 '91 DUST SCRAPER	2
19*	545.01.019.000	SCHEIBE 24,5 X 34 X 2 WASHER	2
24*	565.01.457.244	HYDROSTOP KPL. L=227,5MM IBS HYDROSTOP CPL IBS	2
25	564.01.022.200	VORSPANNBÜCHSE H=2,5MM PRELOAD BUSH	2
25	564.01.022.000	VORSPANNBÜCHSÉ H=5MM PRELOAD BUSH	2
25	564.01.022.100	VORSPANNBÜCHSE H=10MM PRELOAD BUSH	2
48	545.01.070.000	KOLBENRING 4 X 1 X 62 PISTON RING	2
49*	580.01.871.044	ZUGSTUFENDÄMPFUNG KPL. IBS '93 REBOUND DAMP. CPL. BAK4T93L	2
50	545.01.072.000	SECHSKANTMUTTER M6X0,5 HEX.NUT	2
54	0770 020160	O-RING 15,6 X 1,78 O-RING	2
55*	580.01.876.044	DRUCKSTUFENDÄMPFUNG KPL. IBS '93 COMPRESS. DAMP. CPL. BAK593MX	2
56*	565.01.467.244	EINSTELLSCHRAUBE KPL. IBS '93 ADJUSTING SCREW	2
60	545.01.077.000	SPANNBÜCHSE BUSHING	2
61	545.01.045.300	LAGERRING 42,8 X 8 BEARING RING	2
62	545.01.046.000	RING 39 X 42 X 1 RING	2
63	545.01.003.300	INNENROHR L=625MM '92 FORK TUBE	2



64	0770 380020	O-RING 38 X 2 O-RING	2
65	545.01.206.100	GABELFAUST LINKS D17 BREMBO AXLE CLAMP L/S	1
66	0912 070253	ISK-SCHRAUBE DIN912-M7X25 A H SCREW	4
67	545.01.078.144	STELLSCHRAUBE-DRUCKSTUFE KPL. ADJUSTABLE KNOB CP	2
73	545.01.081.000	DICHTRING 8 X 12 X 1,5 SEAL RING	2
74	545.01.082.000	BUNDSCHRAUBE M8X20 SCREW M8X20	2
80	545.01.106.100	GABELFAUST RECHTS D21 AXLE CLAMP R/S	1
210	545.01.021.380	FEDER 530 MM / 3,8 KG SPRING	X
210	545.01.021.405	FEDER 530 MM / 4,0 KG SPRING	X
210	545.01.021.420	FEDER 530 MM / 4,2 KG SPRING	X
210	545.01.021.440	FEDER 530 MM / 4,4 KG FORK SPRING	2
210	545.01.021.460	FEDER 530MM / 4,6 KG FORK SPRING	X

93-575.02.1 LENKER, ARMATUREN LC4'93
HANDLEBAR, CONTROLS

BILD FIG.	TEILENUMMER PART NUMBER	BEZEICHUNG DESCRIPTION	STK. QTY.
1	565.02.001.144	ALU-LENKER 125-612 KPL. HANDLEBAR	1
10*	583.02.010.000	GASDREHGRIF KPL. DOMINO '93 TWIST GRIP CPL	1
12*	583.02.003.000	DREHGRIFÜBERZUG DOMINO TWIST GRIP COVER	1
40*	583.02.040.000	KUPPLUNGHEBEL KPL. DOMINO '93 CLUTCH LEVER ASSY	1
41*	583.02.055.000	KUPPLUNGHEBEL LOSE CLUTCH LEVER LOOSE	1
42	546.02.126.000	FALTENBALG KUPPLUNGHEBEL '91 PLASTIC SLEEVE	1
43*	583.02.043.000	STELLSCHRAUBE KPL. M7 ADJUSTING SCREW	1
44*	583.02.044.000	KLEMMSCHELLE MIT GEWINDE M10 CLAMP	1
45	0912 060253	ISK-SCHRAUBE DIN912-M6X25 A H SCREW	2
47*	583.02.047.000	DEKHEBEL LOSE DECO. LEVER LOOSE	1
48*	583.02.048.000	SCHUTZKAPPE PLASTIC COVER	1
49*	583.02.049.000	HEBELSCHRAUBE KPL. LEVER SCREW	1
52*	583.02.052.000	FESTGRIFF DOMINO '93 RUBBER GRIP	1
59*	583.02.050.000	CHOCKHEBEL DOMINO '93 CHOKE LEVER CPL	1
71*	583.11.071.000	KURZSCHLUSSSCHALTER DOMINO '93 SHORT CIRC. SWITCH	1
90*	583.02.090.000	KUPPLUNGSEIL LC4'93 CLUTCH CABLE	1
91*	575.02.091.000	GASSEIL DOMINO/DELLORTO 36 '93 THROTTLE CABLE	1
91*	583.02.091.000	GASSEIL DOMINO/DELLORTO 38 '93 THROTTLE CABLE	1
94*	583.02.094.000	HANDEKOSEIL LC4'93 DECOMPRESSION CABLE	1
95*	583.02.095.000	KALTSTARTSEIL LC4 '93 CHOKE CABLE	1
99*	580.12.040.000	RÜCKBLICKSPIEGEL LINKS MIRROR L/S	1
--	580.12.140.000	RÜCKBLICKSPIEGEL RECHTS MIRROR R/S	X
110	580.02.010.000	GASDREHGRIF KPL. MAG.312 SCHW. TWIST GRIP CPL.	1
111	580.02.011.000	DECKEL MIT RÄNDELSCHRAUBE COVER CPL.	1
112	565.02.003.000	DREHGRIFÜBERZUG LANG SCHWARZ TWIST GRIP COVER	1
116	540.02.016.000	SCHUTZKAPPE PLASTIC COVER	1
152	565.02.052.000	FESTGRIFF MAGURA LANG SCHWARZ RUBBER GRIP	1
191*	575.02.191.000	GASSEIL MAGURA/DELLORTO 36 '93 THROTTLE CABLE	1

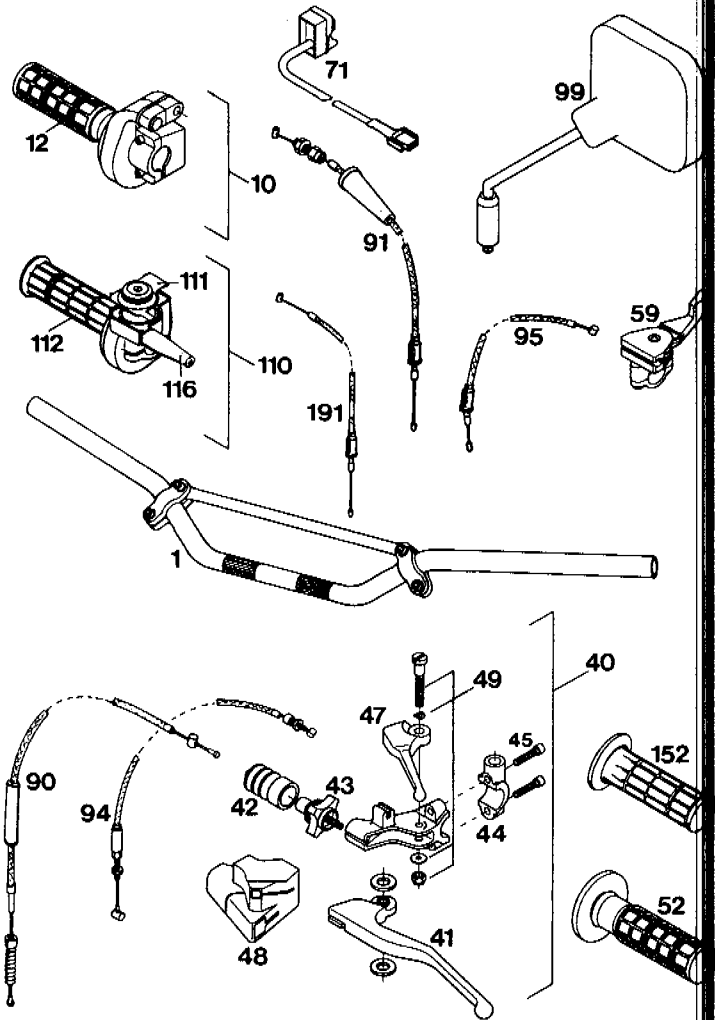


BILD FIG.	TEILENUMMER PART NUMBER	BEZEICHUNG DESCRIPTION	STK. QTY.
191	580.02.091.100	GASSEIL MAGURA/DELLORTO 38 '92 THROTTLE CABLE AUSFÜHRUNG FÜR ROHRBOGEN	

* = NEUTEILE / NEW PARTS

X = NACH BEDARF / AS REQUIRED

90-580.02.2 HANDBREMSZYLINDER LC4'92
HANDBRAKE CYLINDER

BILD FIG.	TEILENUMMER PART NUMBER	BEZEICHNUNG DESCRIPTION	STK. QTY.
40	565.13.001.644	HANDBREMSZYLINDER MAGURA '90 HANDBRAKE CYL.CPL. D = 10,5 MM	1
41	565.13.020.500	BREMSHEBEL /88 LEVER LOOSE MX 88	1
42	565.13.026.500	SCHUTZKAPPE PLASTIC COVER R/S	1
43	565.13.015.500	HEBELSCHRAUBE KPL. LEVER SCREW CPL.	1
44	565.13.051.500	BOLZEN KPL. BOLT CPL.	1
45	565.13.052.500	FEDER SPRING	1
48	565.13.050.600	KOLBEN KPL. 10,5 MM PISTON CPL.	1
50	565.13.011.500	SCHELLE CLAMP	1
51	0084 060203	ZYLINDERSCHRAUBE DIN84A-M6X20 FIL.HEAD SCREW	2
52	565.13.009.500	GUMMIBALG RUBBER BOOT	1
53	565.13.012.500	DECKEL COVER	1
54	0965 050163	SENKSCHRAUBE DIN965-M5X16 COUNTERSUNK SCREW	2

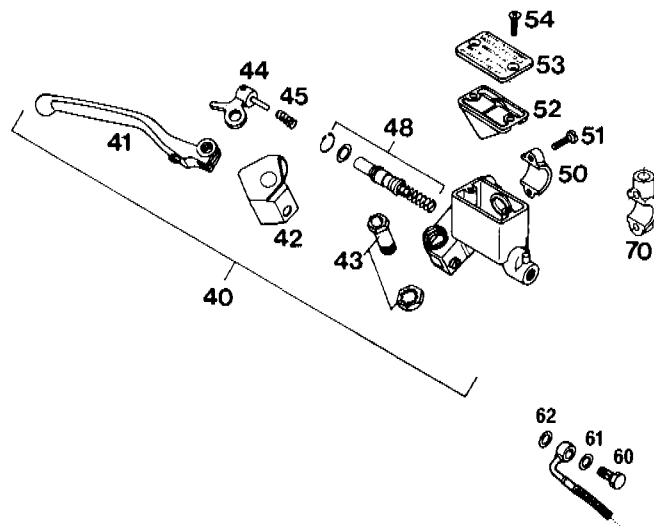
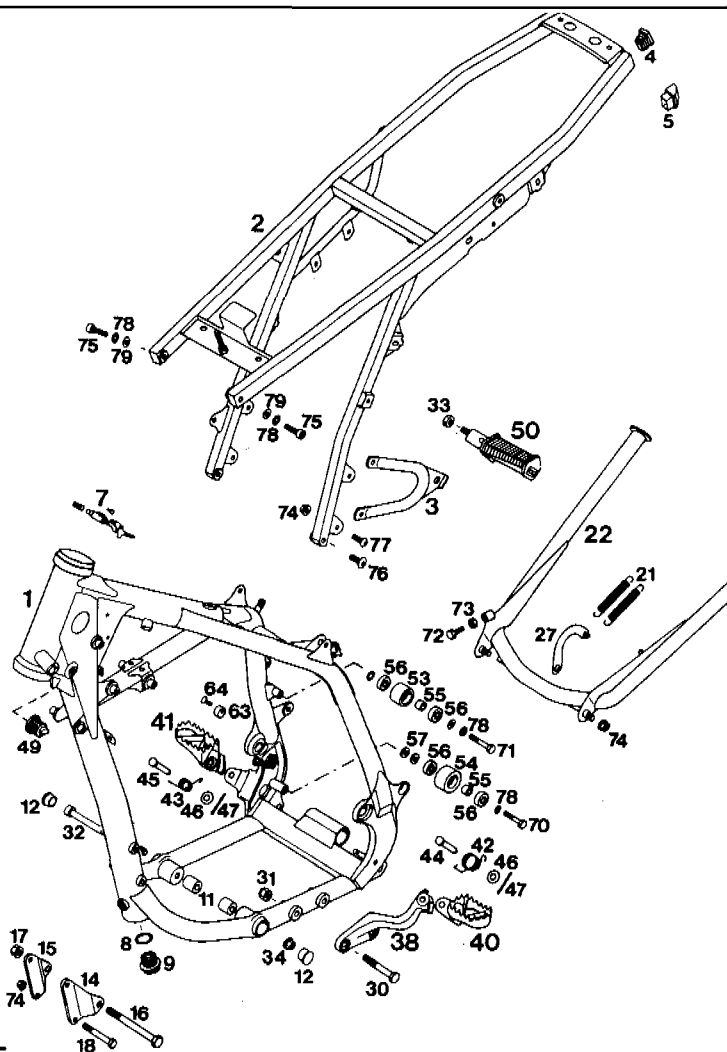


BILD FIG.	TEILENUMMER PART NUMBER	BEZEICHNUNG DESCRIPTION	STK. QTY.
60	502.13.025.000	HOHLSCHRAUBE M10X1X19 CONNECTING SCREW	1
61	420.13.026.000	DICHTRING 10 X 16 X 1,5 CU SEAL RING CU.	1
62	420.13.226.000	DICHTRING 10 X 16 X 1 CU SEAL RING CU.	1
70*	583.02.044.000	KLEMMSCHELLE MIT GEWINDE M10 CLAMP	X

93-575.03.1 RAHMEN LC4'93
FRAME

BILD FIG.	TEILENUMMER PART NUMBER	BEZEICHNUNG DESCRIPTION	STK. QTY.
1*	583.03.001.000	RAHMEN M.SCHLOSSHULSE LC4'93 FRAME 350-612 EXC, EGS (MIT LAGER FÜR ANLENKUNG)	1
2*	583.03.002.000	RAHMENAUFLAGER STAHL EGS '93 SUB FRAME EGS	1
2*	583.03.102.000	RAHMENAUFLAGER ALU EXC '93 SUB FRAME EXC	1
3*	583.03.003.000	FUSSRASTENTRÄGER HINTEN LI '93 FOOT PED BRACKET L	1
--*	583.03.103.000	FUSSRASTENTRÄGER HINTEN RE '93 FOOT PED BRACKET R	1
4*	583.03.002.090	VERSCHLUSSTOPFEN 12X17 MM EGS PLUG	2
4	546.03.008.000	VERSCHLUSSPFROPFEN 10,5X15,5 PLUG	2
7	440.03.007.000	STEUERKOPFSCHLOSS KPL. STEERING HEAD LOCK	1
8*	580.38.022.800	CU-FÜLLRING 22 X 27 X 2 SEAL RING CU	1
9*	0604 220151	MAGNETSCHRAUBE M22X1,5 MAGNETIC PLUG	1
11	580.03.012.000	DISTANZROLLE 10,3X20X22 BUSHING	2
12*	710.01.012.000	PVC ABSCHLUSSKAPPE D22MM PLASTIC CAP	2



93-575.03.1 RAHMEN LC4'93
FRAME

BILD FIG.	TEILENUMMER PART NUMBER	BEZEICHUNG DESCRIPTION	STK. QTY.
14	580.03.055.500	MOTORAUFHÄNGUNG LI LC4'90 ENGINE SUPPORT L/S	1
15	580.03.155.500	MOTORAUFHÄNGUNG RE LC4'90 ENGINE SUPPORT R/S	1
16	0931 101103	SK-SCHRAUBE DIN931-M10X110 H.H.SCREW	1
17	490.09.082.000	STÖVERFLANSCHMUTTER M10 SELF LOCKING NUT	1
18	0931 080753	SK-SCHRAUBE DIN931-M8X75 H H SCREW	1
21	100.03.021.000	STÄNDERFEDER KURZ SPRING	2
22*	575.03.022.000	MITTELSTÄNDER KURZ 395 MM '93 CENTER STAND 350-600 EGS	1
22*	583.03.022.000	MITTELSTÄNDER LANG 415 MM '93 CENTER STAND 350-612 EXC	1
27*	583.03.027.000	FEDERBÜGEL LC4'93 SPRINGBOW	1
30*	0931 100603	SK-SCHRAUBE DIN931-M10X60 H H SCREW	2
31	0985 100003	SS-MUTTER DIN985-M10 S L NUT	2
32*	0912 101603	ISK-SCHRAUBE DIN912-M10X160 A H SCREW	1
33	0934 100003	SK-MUTTER DIN934-M10 HEX NUT	2
34*	546.30.044.000	BUNDMUTTER M 10, SW 13 FLANGE NUT	1
38*	583.03.038.000	FUSSRASTENTRÄGER LINKS LC4'93 FOOT PED BRACKET L	1
40*	583.03.040.000	FUßRASTE LINKS LC4'93 FOOT PED L/S	1
41*	546.03.140.000/19	FUSSRASTE RECHTS '93 FOOT PED R/S	1
42*	583.03.041.000	FUßRASTENFEDER LINKS LC4'93 SPRING L/S	1
43*	546.03.041.000	FUßRASTENFEDER SPRING	1
44*	583.03.044.000	BOLZEN F. FUßRASTER 9,8 X 43 BOLT F. FOOT PED	1
45	546.03.044.000	BOLZEN F. FUßRASTER 9,8 X 50 BOLT FOR FOOT PED	1
46	0125 100003	SCHEIBE DIN125-A10,5 FLAT WASHER	X
47*	0094 032253	SPLINT DIN94-3,2X25 PIN	2
49	420.07.049.000	SCHUTZKAPPE PLASTIC CAP	1
50	490.03.250.000	FUSSRASTE LINKS KPL. REAR FOOT PED L/S	1
--	490.03.350.000	FUSSRASTE RECHTS KPL. REAR FOOT PED R/S	1
53	502.03.053.000	KETTENROLLE D=30MM CHAIN ROLL	1
54*	502.03.053.100	KETTENROLLE D=35MM CHAIN ROLL	1

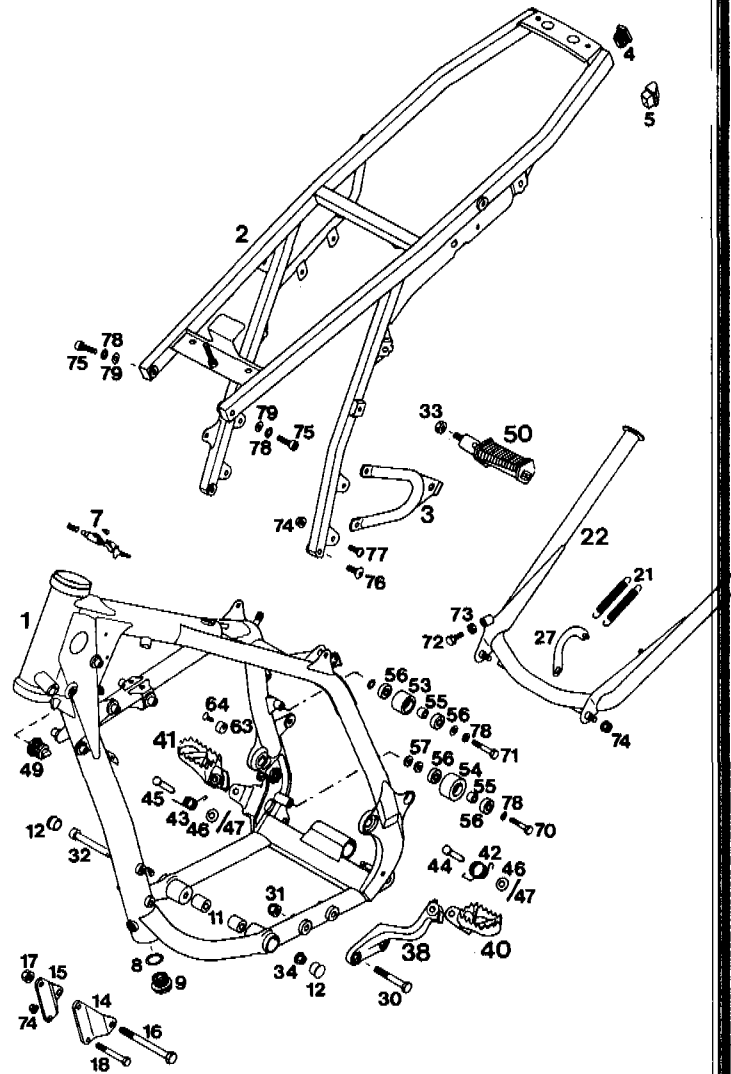


BILD FIG.	TEILENUMMER PART NUMBER	BEZEICHUNG DESCRIPTION	STK. QTY.
55	740.03.021.000	BÜCHSE 8 X 12 X 6,5 BUSHING	2
56	0625 006087	RILLENKUGELLAGER 608 DD 2RS C3 BALL BEARING	4
57*	710.04.038.000	SCHEIBE 8,4 X 17 X 3 WASHER	2
63*	583.03.063.000	BREMSEBELANSCHLAG LC4'93 BRAKE LEVER STOP	1
64*	0991 060203	ISK-SENKSCHRAUBE DIN7991-M6X20 FLAT HEAD BOLT	1
70	0931 080403	SK-SCHRAUBE DIN931-M8X40 H H SCREW	1
72	0933 080253	SK-SCHRAUBE DIN933-M8X25 H H SCREW	1
73	0934 080003	SK-MUTTER DIN934-M8 HEX NUT	1
74	543.10.086.000	STÖVERFLANSCHMUTTER M8 SELF LOCKING NUT	5
75*	0912 080253	ISK-SCHRAUBE DIN912-M8X25 A H SCREW	2
76	545.10.052.000	KETTENRADSCHRAUBE-ISK M8X26 SPROCKET SCREW	2
77*	0107 080203	ISK-LINSENSCHRAUBE M8X20 COUNTERSUNK SCREW	4
78	0797 080003	ZAHNSCHEIBE DIN6797-J8,4 LOCK WASHER	X
79	0125 080003	SCHEIBE DIN125-A8,4 FLAT WASHER	X

* = NEUTEILE / NEW PARTS X = NACH BEDARF / AS REQUIRED

93-575.03.3 SCHWINGARM, KETTENSCH. LC4'93
SWINGARM

BILD FIG.	TEILENUMMER PART NUMBER	BEZEICHUNG DESCRIPTION	STK. QTY.
6	400.06.006.000	FASONSCHLEIBE 6MM WASHER	X
12*	546.03.014.000	SCHWINGARMBOLZEN 15 X 250 SWINGARM BOLT	1
13	502.30.011.000	STÜTZRING RECHTS 27,8X36X4 RING R/S	X
14	502.30.211.000	STÜTZRING SCHWINGE LINKS '89 RING L/S	1
15	546.03.015.000	STOPPMUTTER M 14 X 1,5 SELF LOCKING NUT	1
30*	583.03.030.000	SCHWINGARM LOSE 570 MM SWINGARM	'93 1
030*	583.03.030.044	SCHWINGARM KPL. 570 MM SWINGARM CPL.	'93 1
38	546.11.076.000	HALTESCHELLE FÜR BREMSSCHLAUCH SUPPORT	2
39	0010 050103	TAPTITE-GEW.FURCHSCHR.M5X10 TAPITITE SCREW	4
40*	502.03.081.700	LAGERHÜLSE 15 X 20 X 38,7 BUSHING	2
41*	502.03.097.000	NADELHÜLSE HK 2012 NEEDLE BEARING	4
42*	546.03.036.000	ANLAUFSCHLEIBE 22,2 X 31,7 X 1 THRUST WASHER	2
43*	0760 253270	WELLENDICHRING 25X32X7 BSL SEAL	4
44*	546.03.090.000	TASSE FÜR WELLENDICHR 15X25X9 BUCKET	4
60	502.07.060.000	KETTENSCHUTZ '87 CHAIN GUARD	1
63	0963 060163	SENKSCHRAUBE DIN963-M6X16 FLAT HEAD SCREW	X
64	544.07.064.000	HALTEBLECH FÜR KETTENSCHUTZ CHAINGUARD BRACKET	1
66	565.07.066.000	KETTENFÜHRUNG HINTEN CHAIN GUIDE	1
68	502.07.068.000	HALTEBLECH BRACKET	1
69	0125 060003	SCHEIBE DIN125-A6,4 FLAT WASHER	X
70	580.07.070.500	HALTEBLECH GEKR. CHAIN GUIDE BRACK.	1
71*	722.10.079.000	STÜTZSCHALE BUCKET	2
72	501.07.072.000	DISTANZSTÜCK 39 MM SPACER	1
73*	502.07.073.000	KETTENGLEITSCHUTZ '92 CHAIN GUIDE	1
75	0931 060503	SK-SCHRAUBE DIN931-M6X50 H H SCREW	1
76	0933 060203	SK-SCHRAUBE DIN933-M6X20 H H SCREW	X
78	0797 060003	ZAHNSCHLEIBE DIN6797-J6,4 LOCK WASHER	X
79	0021 060003	SCHEIBE DIN9021-A6,4 FLAT WASHER	X
80	0985 060003	SS-MUTTER DIN985-M6 S L NUT	X

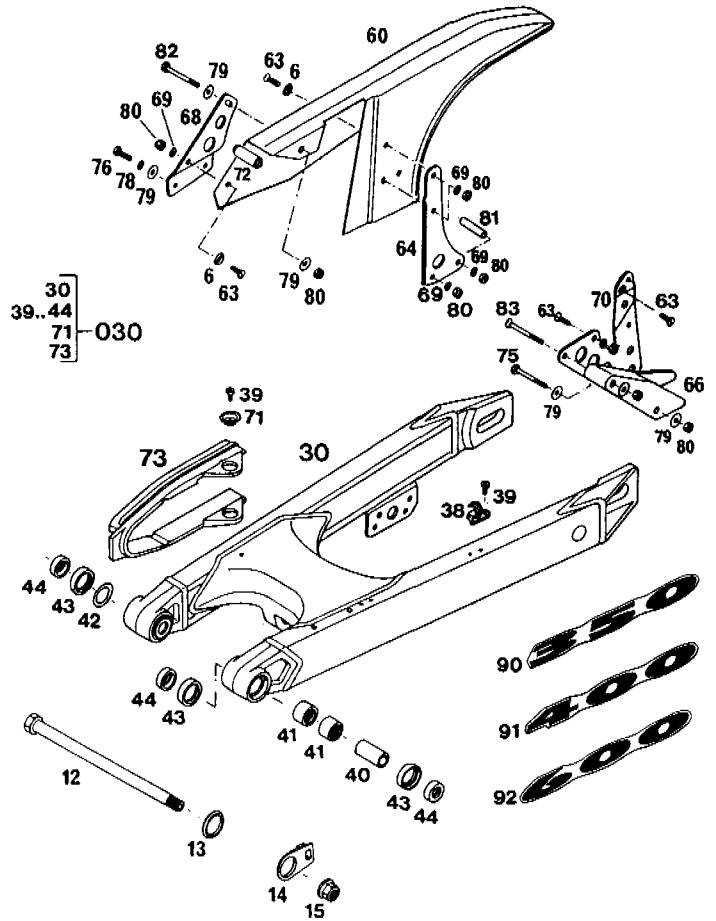
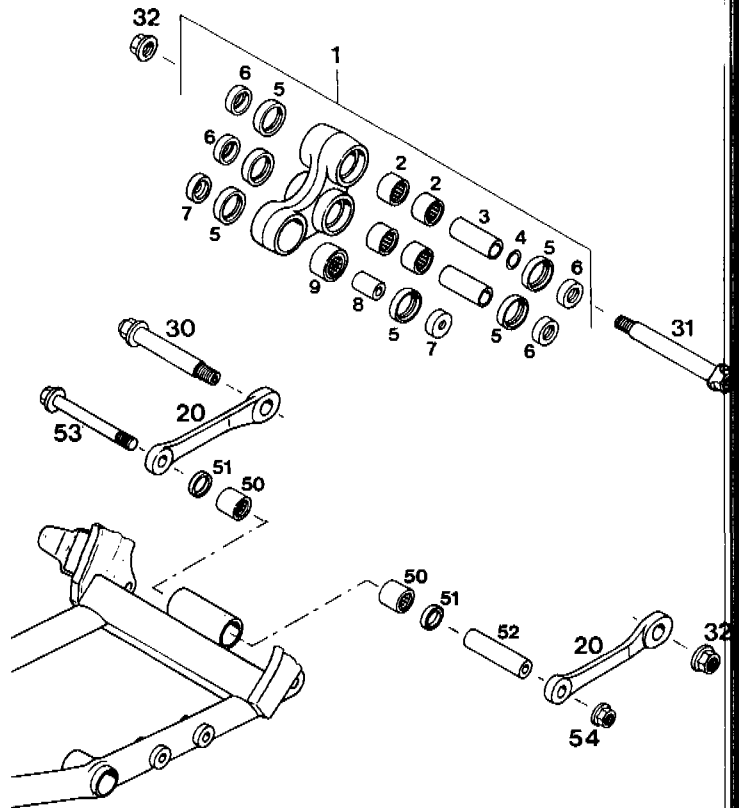


BILD FIG.	TEILENUMMER PART NUMBER	BEZEICHUNG DESCRIPTION	STK. QTY.
81	543.07.072.000	DISTANZROHR 35MM SPACER TUBE	1
82	0931 060553	SK-SCHRAUBE DIN931-M6X55 H H SCREW	1
83	0963 060553	SENKSCHRAUBE DIN963-M6X55 COUNTERSUNK SCREW	3
90*	583.03.029.350	KLEBEFOLIE "350" DECAL	LC4'93 2
91*	583.03.029.400	KLEBEFOLIE "400" DECAL	LC4'93 2
92*	583.03.029.600	KLEBEFOLIE "600" DECAL	LC4'93 2

* = NEUTEILE / NEW PARTS X = NACH BEDARF / AS REQUIRED

93-575.03.4 PRO LEVER ANLENKUNG LC4'93
PRO LEVER SYSTEM

BILD FIG.	TEILENUMMER PART NUMBER	BEZEICHNUNG DESCRIPTION	STK. QTY.
1*	583.03.080.044	WINKELHEBEL KPL. LC4'93 ROCKER ARM	1
2*	546.03.097.000	NADElhÜLSE HK 2016 NEEDLE CAGE	4
3*	546.03.081.000	LAGERHÜLSE 15 X 20 X 48 MM BEARING SLEEVE	2
4*	546.03.090.010	STAHLSCHEIBE 15,2 X 19 X 0,1 THRUST WASHER	X
4*	546.03.090.020	STAHLSCHEIBE 15,2 X 19 X 0,2 THRUST WASHER	X
4*	546.03.090.030	STAHLSCHEIBE 15,2 X 19 X 0,3 THRUST WASHER	X
5*	0760 253270	WELLENDICHTRING 25X32X7 BSL SEAL	6
6*	583.03.090.000	TASSE F. WELLENDICHTR 15X25X11 BUCKET	4
7*	546.03.085.000	TASSE FÜR WELLENDICHTR 10X25X8 BUCKET	2
8*	546.03.086.000	LAGERHÜLSE 25,5 X 18 X 10 MM BEARING SLEEVE	1
9*	546.03.197.000	SCHWENKLAGER RPNA18-32 250/90 PIVOT BEARING	1
20*	583.03.083.000	VERBINDUNGSSTANGE L=127MM '93 CONNECTING ROD	2
30*	546.03.182.050	BOLZEN VERB.STANGE-WINKELHEBEL BOLT	1
31*	502.03.082.150	BOLZEN SCHWINGE-WINKELHEBEL BOLT	1
32*	546.03.015.000	STOPPMUTTER M 14 X 1,5 SELF LOCKING NUT	2
50*	565.03.195.000	NADELLAGER HK 1816.2RS B NEEDLE BEARING	2
51*	0760 182442	SIMMERRING 18X24X4 SEAL RING 18X24X4	2
52*	583.03.084.000	LAGERHÜLSE 12 X 18 X 67 MM BEARING SLEEVE	1
53*	583.03.087.000	SONDERSCHRAUBE M12X100 12.9 SPECIAL SCREW	1
54*	491.03.415.000	STOV.FLA.MUTTER M12X1,75 SW17 FLANGE NUT	1



93-575.03.5 FUSSBREMSBETÄTIGUNG LC4'93
REAR BRAKE CONTROL

BILD FIG.	TEILENUMMER PART NUMBER	BEZEICHUNG DESCRIPTION	STK. QTY.
1*	0991 080353	ISK-SENKSCHRAUBE DIN7991-M8X35 COUNTERSUNK SCREW	1
2*	583.03.061.000	GELENKKOPF M8 B=12MM LC4'93 HEIM JOINT	1
3*	583.03.060.044	FUßBREMSHEBEL KPL LC4'93 BRAKE PEDAL CPL.	1
4	0625 006087	RILLENKUGELLAGER 608 DD 2RS C3 BALL BEARING	2
5	0991 060203	ISK-SENKSCHRAUBE DIN7991-M6X20 FLAT HEAD BOLT	1
6*	583.03.063.000	BREMSHEBELANSCHLAG LC4'93 BRAKE LEVER STOP	1
7	0125 060003	SCHEIBE DIN125-A6,4 FLAT WASHER	2
9	130.03.062.000	RÜCKHÖLFEDER RETURN SPRING	1
11*	583.03.062.000	SCHEIBE F. BREMSHEBEL 8X24MM WASHER	1
12	0125 080003	SCHEIBE DIN125-A8,4 FLAT WASHER	1
13	0797 080003	ZAHNSCHEIBE DIN6797-J8,4 LOCK WASHER	1
14	0985 080003	SS-MUTTER DIN985-M8 S L NUT	1
15	0934 080003	SK-MUTTER DIN934-M8 HEX NUT	1
16*	583.03.168.000	DRUCKSTANGE ALU L=178MM '93 PRESSURE ROD	1
17	0933 080253	SK-SCHRAUBE DIN933-M8X25 H H SCREW	1
20	545.13.101.044	HAUPTBREMSZYLINDER MOD. '89 REARBRAKE CYLINDER	1
25	545.13.151.000	FALTENBALG RUBBER SLEEVE	1
26	545.13.155.000	WINKELSTÜCK ELBOW NIPPLE	1
30	0933 060253	SK-SCHRAUBE DIN933-M6X25 H H SCREW	2
31	0797 060003	ZAHNSCHEIBE DIN6797-J6,4 LOCK WASHER	2
32	502.13.161.000	BUNDBÜCHSE FLANGE WASHER	2
33	545.13.038.000	BREMSZYLINDERSCHUTZ "BREMBO" BRAKECYL. COVER	1
34	565.09.064.000	STOVER-FLANSCHMUTTER M6 SELF LOCKING NUT	2
35	440.11.176.305	KABELBAND 305MM PLASTIC BAND	1
50	420.13.226.000	DICHTRING 10 X 16 X 1 CU SEAL RING CU.	2
51	420.13.121.000	BREMSLICHTSCHALTER HINTEN BRAKE LIGHT SWITCH	1
60	545.13.030.044	BREMSFLÜSSIGKEITSRESERVIOR '89 BRAKE-FLUID RESERV	1
61	545.13.031.044	VERSCHRAUBUNG FÜR RESERVIOR SCREW CAP	1
63	0933 060163	SK-SCHRAUBE DIN933-M6X16 H H SCREW	1

* = NEUTEILE / NEW PARTS

X = NACH BEDARF / AS REQUIRED

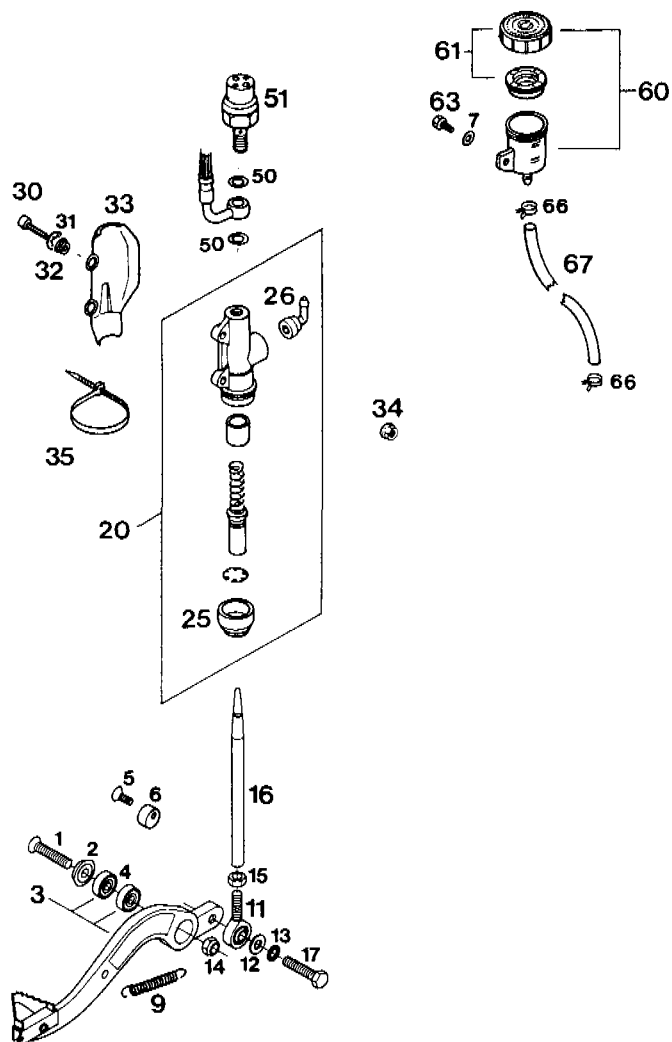
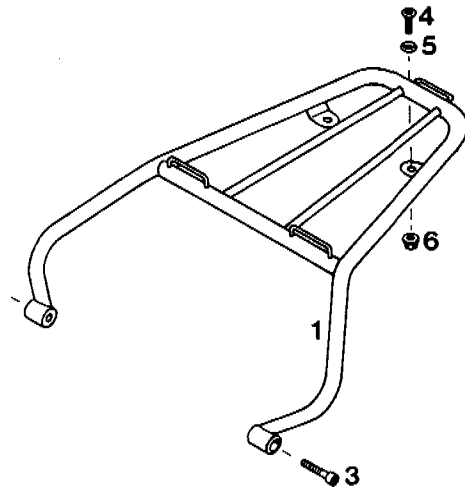


BILD FIG.	TEILENUMMER PART NUMBER	BEZEICHUNG DESCRIPTION	STK. QTY.
66	580.07.017.000	KLAMMER F. BENZINSCHLAUCH 9MM CLAMP	2
67	580.07.016.001	BENZINSCHLAUCH AUS GUMMI 6X1,5 0,15 FUEL LINE	

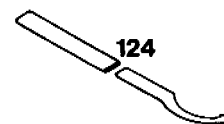
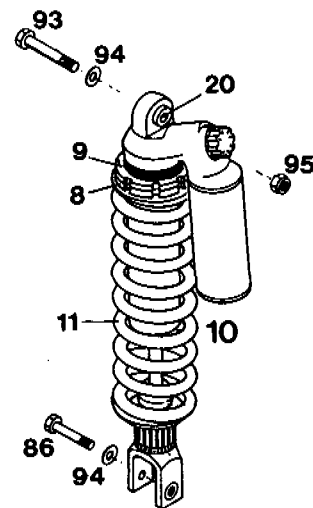
93-575.12.1 GEPÄCKTRÄGER LC4'93
LUGGAGE RACK

BILD FIG.	TEILENUMMER PART NUMBER	BEZEICHNUNG DESCRIPTION	STK. QTY.
1*	583.12.011.000	GEPÄCKTRÄGER LUGGAGE RACK	LC4'93 1
3	0912 060303	ISK-SCHRAUBE DIN912-M6X30 A H SCREW	2
4	0991 060203	ISK-SENKSCHRAUBE DIN7991-M6X20 FLAT HEAD BOLT	2
5	400.06.006.000	FASONSCHLEIBE 6MM WASHER	2
6	565.09.064.000	STOVER-FLANSCHMUTTER M6 SELF LOCKING NUT	2



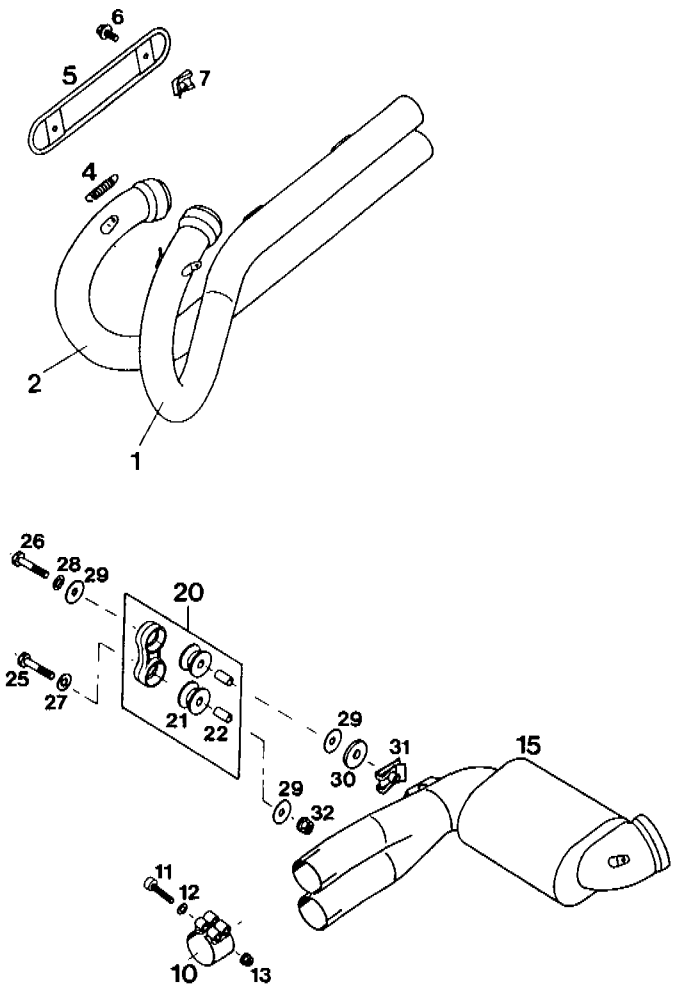
93-575.04.1 FEDERBEIN LC4'93
SHOCK ABSORBER

BILD FIG.	TEILENUMMER PART NUMBER	BEZEICHNUNG DESCRIPTION	STK. QTY.
8	542.04.009.000	EINSTELLMUTTER SETTING NUT	1
9	542.04.109.000	KONTERMUTTER LOCK NUT	1
10*	583.04.010.000	MONOSHOCK "K4T93L" SHOCK ABSORBER	LC4'93 1
-*	583.04.010.100	MONOSHOCK "K4T93L" VERST. '93 SHOCK ABSORBER	1
10*	575.04.010.000	MONOSHOCK "K4T93K" SHOCK ABSORBER	LC4'93 1
-*	575.04.010.100	MONOSHOCK "K4T93K" VERST. '93 SHOCK ABSORBER	1
11*	583.04.011.056	FEDER WP 56-260 SPRING	1
20	542.04.020.100	BUCHSE KPL. D=24MM B=24MM BUSHING KPL.	1
86	565.03.086.000	SONDERSCHRAUBE M10X47 SPECIAL SCREW	1
93	565.03.093.000	SONDERSCHRAUBE M10X53 SPECIAL SCREW	1
94	0125 100003	SCHEIBE DIN125-A10,5 FLAT WASHER	3
95*	543.10.086.100	STOPMUTTER M10 KUPFER SELF LOCKING NUT	1
124	543.12.024.000	HAKENSCHLÜSSEL KPL. SPRING ADJ. WRENCH	2



93-575.05.1 KRÜMMER, VORSCHALLDÄMPF. LC4'93
PIPES, PRE-SILENCER

BILD FIG.	TEILENUMMER PART NUMBER	BEZEICHUNG DESCRIPTION	STK. QTY.
1*	575.05.051.000	AUSPUFFROHR LINKS 350 LC4'93 EXHAUST PIPE L/S	1
1*	583.05.051.000	AUSPUFFROHR LI. 400-612 LC4'93 EXHAUST PIPE L/S	1
2*	575.05.151.000	AUSPUFFROHR RECHTS 350 LC4'93 EXHAUST PIPE R/S	1
2*	583.05.151.000	AUSPUFFROHR RE. 400-612 LC4'93 EXHAUST PIPE R/S	1
4	543.09.036.000	BREMSBACKENFEDER L=38MM RETURN SPRING	4
5*	583.05.050.000	HITZESCHUTZ SCHWARZ LC4'93 HEATPROTECTOR	1
6	546.35.039.100	BUNDSCHRAUBE M6X10 SW=8 FLANGE BOLT	2
7	546.03.048.100	MEHRBEREICHBLECHMUTTER M6 SHEET-METAL NUT	2
10	580.05.151.054	KRÜMMERSCHELLE SCHWARZ CLAMP	2
11	0912 060353	ISK-SCHRAUBE DIN912-M6X35 A H BOLT	4
12	0125 060003	SCHEIBE DIN125-A6,4 FLAT WASHER	4
13	510.10.086.000	SS-MUTTER M6 KUPFER S L NUT	4
15*	583.05.075.000	VORSCHALLDÄMPFER LC4'93 PRE SILENCER	1
20	565.05.065.044	AUSPUFFHALTER KPL. SILENCER BRACKET	1
21	543.05.068.000	GUMMIBLOCK RUBBER	2
22	565.05.069.000	BÜCHSE 12X8,4X16 BUSHING	2
25	0931 080303	SK-SCHRAUBE DIN931-M8X30 H H SCREW	1
26	0931 080353	SK-SCHRAUBE DIN931-M8X35 H H SCREW	1
27	0125 080003	SCHEIBE DIN125-A8,4 FLAT WASHER	1
28	0797 080003	ZAHNSCHEIBE DIN6797-J8,4 LOCK WASHER	1
29	0021 080003	SCHEIBE DIN9021-A8,4 FLAT WASHER	3
30	510.05.067.000	ASBESTSCHEIBE 8,5X28X3 GASKET WASHER	1
31	546.03.048.000	MEHRBEREICHBLECHMUTTER M8 SHEET-METAL NUT	1
32	543.10.086.000	STOVERFLANSCHMUTTER M8 SELF LOCKING NUT	1

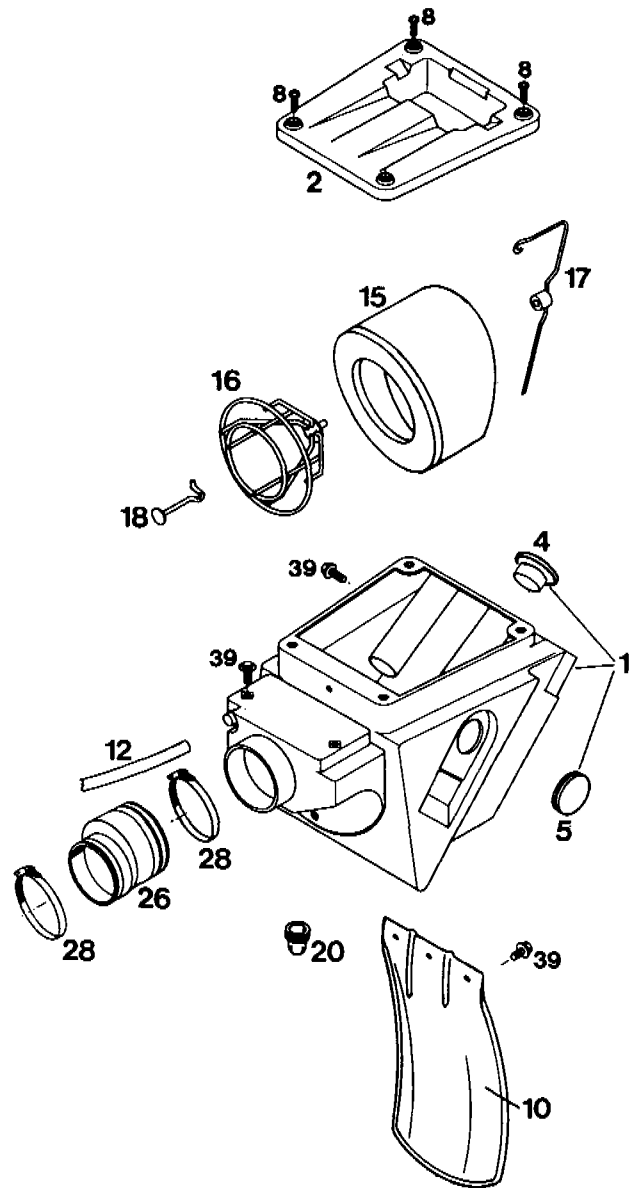


* = NEUTEILE / NEW PARTS

X = NACH BEDARF / AS REQUIRED

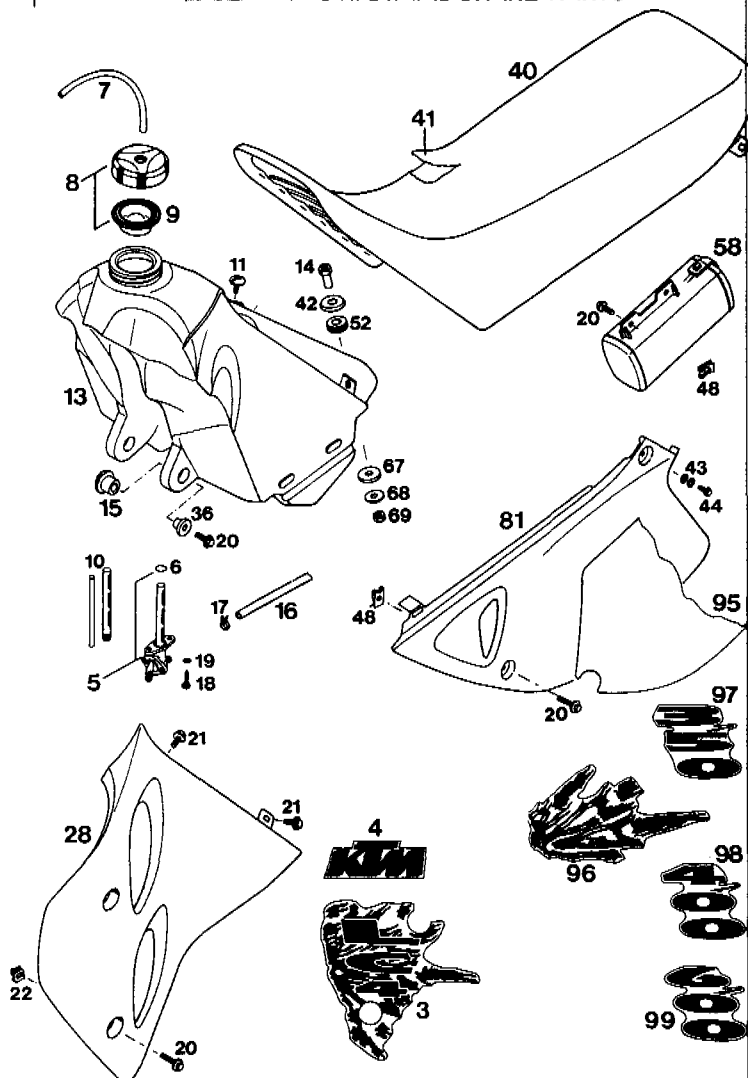
93-575.06.1 FILTERKASTEN LC4'93
AIRFILTER BOX

BILD FIG.	TEILENUMMER PART NUMBER	BEZEICHNUNG DESCRIPTION	STK. QTY.
1*	583.06.001.000	FILTERKASTEN KPL. LC4'93 AIRFILTER BOX	1
2*	583.06.002.000	FILTERKASTENDECKEL OFFEN EXC AIRFILTER COVER	1
2*	583.06.102.000	FILTERKASTENDECKEL GESCHL. EGS AIRFILTER COVER	1
4*	583.06.004.000	VERSCHLUSSKAPPE 30MM PLASTIC CAP	1
5*	546.06.004.000	VERSCHLUSSKAPPE 37MM PLASTIC CAP	1
8	0985 050103	LINSENSCHRAUBE DIN7985 M5X10 LENTIL HEAD SCREW	4
10*	546.06.010.000	SPRITZSCHUTZ FÜR FILTERKASTEN FENDER	1
12	570.05.020.001	SCHLAUCH 10X14 PER METER 0,19 HOSE	
15*	565.06.015.100	LUFTFILTER LC4'93 AIRFILTER	1
16*	583.06.016.000	FILTERTRÄGER LC4'93 FILTER FRAME	1
17*	583.06.017.000	FILTERHALTEBÜGEL LC4'93 AIRFILTER BRACKET	1
18*	583.06.017.050	HAKEN FÜR FILTERHALTEBÜGEL SUPPORT	1
20	502.06.020.000	FILTERKASTENENTLEERUNG RUBBER SLEEVE	1
26*	583.06.026.000	VERGASERMANSCHETTE LC4'93 AIRFILTER BOOT	1
28	550.06.028.000	SCHLAUCHBINDER B8 CLAMP	2
39	546.35.039.100	BUNDSCHRAUBE M6X10 SW-8 FLANGE BOLT	5



93-575.07.1 TANK, SITZBANK, VERKLEID. LC4'93
TANK, SEAT, S. COVER

BILD FIG.	TEILENUMMER PART NUMBER	BEZEICHUNG DESCRIPTION	STK. QTY.
3*	583.07.003.000	KLEBEFOLIE SPOILER LINKS '93 DECAL L/S	1
-*	583.07.103.000	KLEBEFOLIE SPOILER RECHTS '93 DECAL R/S	1
4*	583.07.004.000	KLEBEFOLIE SPOILER "KTM" '93 DECAL "KTM"	2
5*	583.07.105.000	BENZINHAHN KPL. ON-OFF-RES LC4 GAS TAP R/S	1
6	550.07.006.200	DICHTUNG GASKET	1
7	310.07.107.001	PVC-SCHLAUCH 6X9 MM PER METER 0,32 BREATHER HOSE	0,32
8	560.07.008.144	TANKVERSCHLUSS GAS CAP CPL	1
9	560.07.009.100	DICHTUNG GASKET	1
10*	583.07.005.050	KRAFTSTOFFSIEB KPL. LC4'93 FUEL SIEVE	1
11*	545.07.011.000	LINSENSCHRAUBE M6X15 LENTIL HEAD SCREW	1
13*	583.07.013.000	BENZINTANK 11 LITER LC4'93 GASTANK	1
14*	583.07.014.000	HALSMUTTER M8 NUT	1
15*	564.01.040.000	GUMMIBÜCHSE RUBBER BUSHING	2
16	580.07.016.001	BENZINSCHLAUCH AUS GUMMI 6X1,5 0,13 FUEL LINE	0,13
17	580.07.117.000	KLAMMER F. BENZINSCHLAUCH 10MM CLAMP	2
18	0676 550223	SK-BLECHSCHR. DIN7676-B5,5X22 SCREW	4
19	0797 050003	ZAHNSCHEIBE DIN6797-J5,3 LOCK WASHER	4
20*	546.35.039.200	BUNDSCHRAUBE M6X20 SW=8 FLANGE BOLT	10
21*	546.35.039.100	BUNDSCHRAUBE M6X10 SW=8 FLANGE BOLT	4
22*	502.35.033.300	KLIPS-MUTTERNHALTER M6 KP142 SNAP NUT	4
28*	583.35.028.000	SPOILER LINKS LC4'93 SPOILER L/S	1
--*	583.35.029.000	SPOILER RECHTS LC4'93 SPOILER R/S	1
36*	546.35.036.000	BÜCHSE FÜR SPOILER UND KÜHLER BUSHING	2
40*	583.07.040.000	SITZBANK SCHMAL VIOLETT LC4'93 SEAT	1
40*	583.07.140.000	SITZBANK BREIT VIOLETT LC4'93 SEAT	X
41*	583.07.040.050	SITZBANKÜBERZUG SCHMAL VIOLETT SEAT COVER	1
41*	583.07.140.050	SITZBANKÜBERZUG BREIT VIOLETT SEAT COVER	X
42*	564.01.042.000	SCHEIBE 10,5 X 32 X 2 WASHER	1
43*	502.33.041.000	NORDLOCK SCHEIBEN M6 (PAAR) PAIR OF WASHERS	2
44*	502.07.091.000	SK-BUNDSCHRAUBE M6X12 H H SCREW	2
48*	546.03.048.100	MEHRBEREICHBLECHMUTTER M6 SHEET-METAL NUT	2



52*	410.01.052.000	KABELTÖLLE (INNENDURCHM.11MM) RUBBER SLEEVE	1
58	580.12.058.000	WERKZEUGKASTEN KPL '92 TOOL BOX	1
67	510.05.067.000	ASBESTSCHEIBE 8,5X28X3 GASKET WASHER	X
68	0021 080003	SCHEIBE DIN9021-A8,4 FLAT WASHER	1
69	0934 080003	SK-MUTTER DIN934-M8 HEX NUT	1
81*	583.08.041.000	SEITENVERKLEIDUNG LINKS LC4'93 SIDE COVER L/S	1
--*	583.08.042.000	SEITENVERKLEIDUNG RECHTS '93 SIDE COVER R/S	1
95*	575.01.099.080	GARN.STARTNUMMERNFELDER GELB DECAL SET YELLOW	X
96*	583.08.096.000	KLEBEF. SEITENVERKLEID. LI '93 DECAL L/S	1
--*	583.08.196.000	KLEBEF. SEITENVERKLEID. RE '93 DECAL R/S	1
97*	583.08.097.350	KLEBEFOLIE LINKS "350" '93 DECAL L/S	1
--*	583.08.197.350	KLEBEFOLIE RECHTS "350" '93 DECAL R/S	1
98*	583.08.097.400	KLEBEFOLIE LINKS "400" '93 DECAL L/S	1
--*	583.08.197.400	KLEBEFOLIE RECHTS "400" '93 DECAL R/S	1
99*	583.08.097.600	KLEBEFOLIE LINKS "600" '93 DECAL L/S	1
--*	583.08.197.600	KLEBEFOLIE RECHTS "600" '93 DECAL R/S	1

93-575.08.1

KOTFLÜGEL LC4'93
FENDER

BILD FIG.	TEILENUMMER PART NUMBER	BEZEICHNUNG DESCRIPTION	STK. QTY.
5	0966 050163	LINSENSENKCHR. DIN966-M5X16 COUNTERSUNK SCREW	1
6	400.06.006.000	FASONSCHIBE 6MM WASHER	1
7	0021 050003	SCHEIBE DIN9021-A5,3 FLAT WASHER	1
8	0985 050003	SS-MUTTER DIN985-M5 S L NUT	1
9*	583.08.009.000	KOTFLÜGELVERSTEIFUNG VORNE FENDER BRACKET	1
10*	502.08.410.000	VORDERRADKOTFLÜGEL FRONT FENDER	'93 1
12	545.01.092.100	TACHOWELLENABWEISER SP.CABLE REFUSER	'91 1
13	546.01.093.000	KABELFÜHRUNG KPL. CABLE GUIDE CPL.	1
19*	546.08.019.100	SEILFÜHRUNG CABLE GUIDE	'93 1
20*	502.08.020.000	DISTANZBÜCHSE 7 X 10 X 7,5 SPACER BUSHING	4
21*	546.35.039.200	BUNDSCHRAUBE M6X20 FLANGE BOLT	SW=8 4
22*	546.35.039.000	BUNDSCHRAUBE M6X15 FLANGE BOLT	SW=8 2
25*	502.11.402.000	DISTANZSTÜCK FÜR MASKE SPACER F. MASK	'93 1
30	0966 050163	LINSENSENKCHR. DIN966-M5X16 COUNTERSUNK SCREW	2
31	510.05.082.100	GUMMISCHIBE 5X16X3 RUBBER WASHER	2
32	0021 050003	SCHEIBE DIN9021-A5,3 FLAT WASHER	2
33	0985 050003	SS-MUTTER DIN985-M5 S L NUT	2
53*	583.08.013.000	KOTFLÜGEL HINTEN REAR FENDER	LC4'93 1
54*	583.08.113.051	NUMMERTAFELTRÄGER EXC NUMBER PLATE	LC4'93 1
57*	583.08.013.051	NUMMERTAFELTRÄGER EGS NUMBER PLATE BRACK	LC4'93 1
58	490.08.216.000	VERLÄNGERUNG F.NUMMERTAFELTR. EXTENSION	X
60	510.12.080.000	RÜCKSTRAHLER ROT REFLECTOR	X
62*	0991 060203	ISK-SENKSCRAUBE DIN7991-M6X20 FLAT HEAD BOLT	2
63*	400.06.006.000	FASONSCHIBE 6MM WASHER	2
64	565.09.064.000	STOVER-FLANSCHMUTTER M6 SELF LOCKING NUT	2
65*	546.35.039.000	BUNDSCHRAUBE M6X15 FLANGE BOLT	SW=8 2
66*	310.04.001.100	SCHEIBE 10,2X21X3 WASHER	2
70	165.12.080.000	SEITENSTRAHLER GELB KPL. REFLECTOR	4
91*	502.08.491.000	KLEBEFOLIE HR-KOTFLÜGEL DECAL REAR FENDER	'93 1

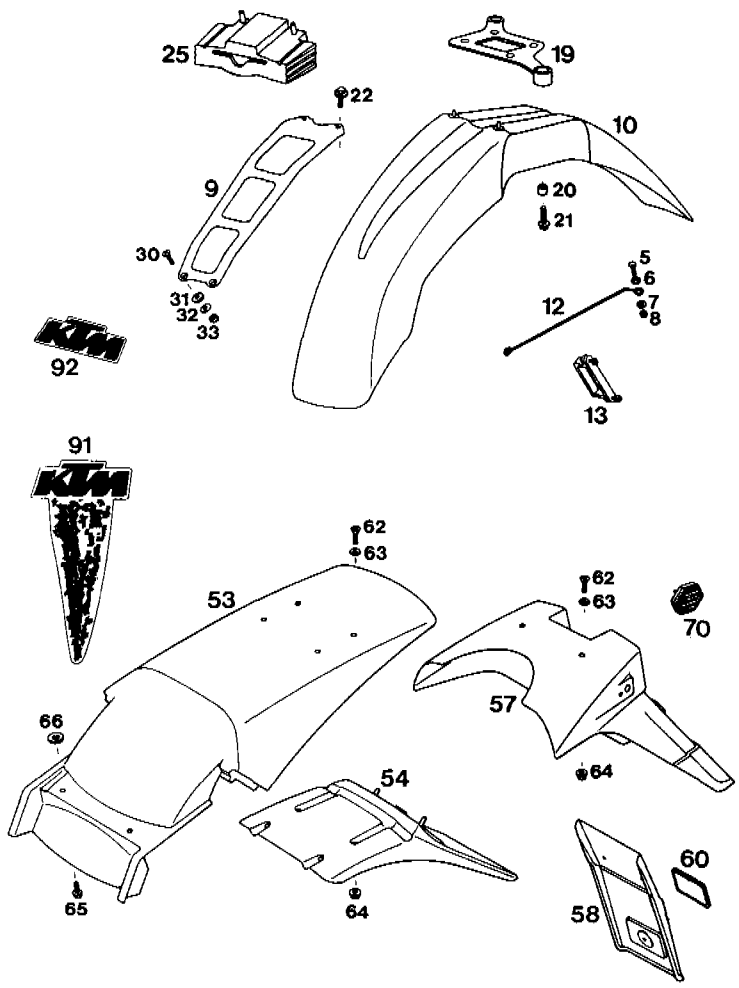
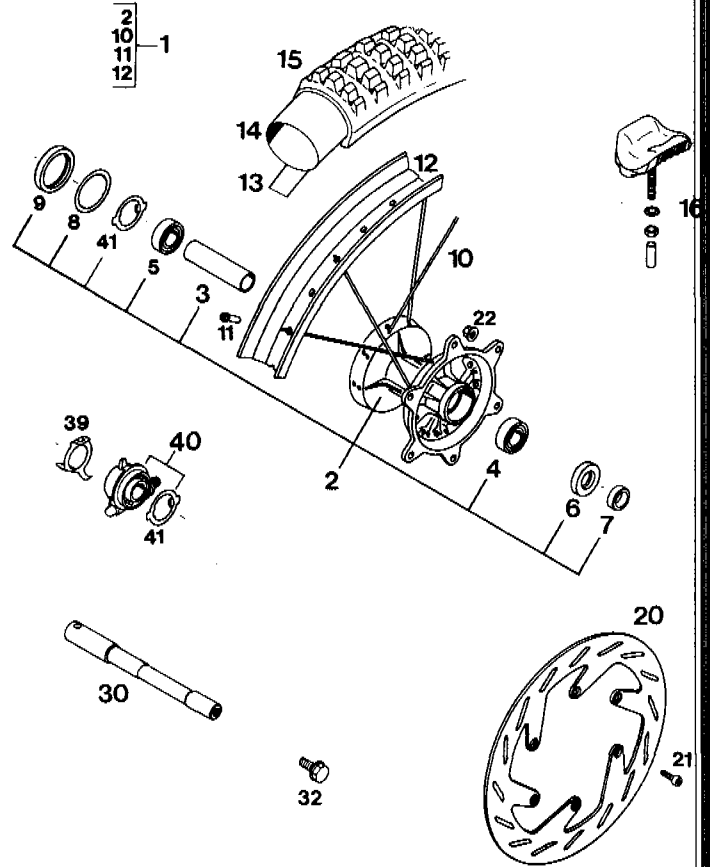


BILD FIG.	TEILENUMMER PART NUMBER	BEZEICHNUNG DESCRIPTION	STK. QTY.
92*	502.08.492.000	KLEBEFOLIE "KTM" MAGENTA DECAL "KTM"	'93 1

* = NEUTEILE / NEW PARTS X = NACH BEDARF / AS REQUIRED

93-575.09.1 VORDERRAD 350-612 LC4'93
FRONT WHEEL

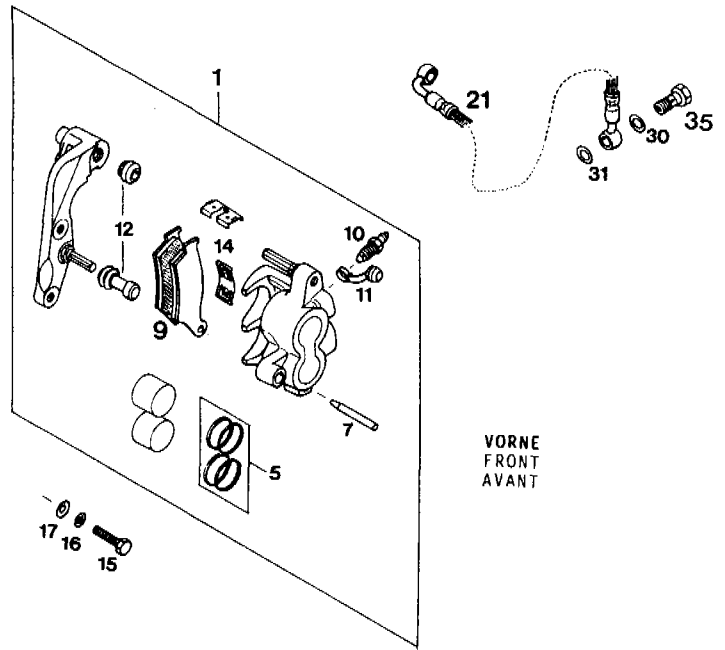
BILD FIG.	TEILENUMMER PART NUMBER	BEZEICHUNG DESCRIPTION	STK. QTY.
1*	580.09.001.144/90	VORDERRAD 1,6X21" DID '93 FRONT WHEEL DID	1
2*	546.09.010.044/90	VORDERRADNABE KPL SILBER GS'93 FRONT HUB	1
3	546.09.011.000	LAGERDISTANZROHR 17,5X22X64,5 SPACER TUBE	1
4	0625 060037	RILLENKUGELLAGER 6003 RSR C3 BEARING	1
5	0625 062032	RILLENKUGELLAGER 6203 RSR C3 BEARING	1
6	0760 253571	WELLENDICHRING 25X35X7 DF SEAL RING	1
7	546.09.051.000	DISTANZRING L=7,5MM ALU SPACER	1
8	581.11.054.000	DISTANZSCHEIBE 40X52X0,15 '92 WASHER	1
9	0760 405270	WELLENDICHRING 40X52X7 NB RADIAL SEAL RING	1
10	546.09.071.100	SPEICHE M5 X 234,5 MM 165 GRAD SPOKE	36
11	565.09.072.000	STAHLNIPPEL M 5 NIPPLE M5	36
12	546.09.070.200	FELGE VORNE 1,6 X 21" DID FRONT RIM	1
13	510.09.073.000	FELGENBAND 21" RIM BAND	1
14	510.09.075.000	SCHLAUCH 3.00/ 90/90-21" TUBE	1
15*	583.09.074.000	REIFEN 90/90-21" 54R MT 70 TYRE	1
15	546.09.074.400	REIFEN 90/90-21"54R UNICROSS TYRE	1
16	510.09.100.100	REIFENHALTER VM1 RIM LOCK	X
20	565.09.060.700	BREMSSCHEIBE VORNE D=260MM '92 BRAKE DISC	1
21	0912 060166	ISK-SCHRAUBE DIN6912-M6X16 A H SCREW	6
22	565.09.064.000	STOVER-FLANSCHMUTTER M6 SELF LOCKING NUT	6
30	580.09.081.600	STECKACHSE 17MM L=208MM FRONT AXLE	1
32	490.32.011.000	SECHSKANTSCHRAUBE M10X20 H H SCREW	1
39	581.11.052.150	HALTEBLECH F. TACHOANTRIEB BRACKET	1
40	581.11.052.100	TACHOANTRIEB 748217 (3,0) '92 SPEEDOMETER DRIVE	1
40	581.11.152.100	TACHOANTRIEB 748213 (2,1) '92 SPEEDOMETER DRIVE	1
41	581.11.053.100	MITNEHMER FÜR TACHOANTRIEB '92 DRIVING DOG	1



93-575.09.2

BREMSZANGE VORNE BREMBO 92
CALIPER FRONT

BILD FIG.	TEILENUMMER PART NUMBER	BEZEICHUNG DESCRIPTION	STK. QTY.
1	546.13.201.044	BREMSZANGE VORNE KPL.2 KOLBEN CALIPER CPL.	1
5	546.13.205.000	REPARATURSATZ D=28MM REPAIR KIT	1
7	546.13.210.000	BOLZEN 6 X 45 BOLT	1
9	546.13.209.044	GARNITUR BREMSKLÖTZE FRENDO222 BRAKE PAD SET	1
10	545.13.214.000	ENTLÜFTUNGSSCHRAUBE M10X1 BLEEDER SCREW	1
11	545.13.215.000	KAPPE F.ENTLÜFTUNGSSCHRAUBE DUST COVER	1
12	546.13.218.000	MANSCHETTENSATZ RUBBER SLEEVE SET	1
14	546.13.212.000	GARNITUR HALTEBLECHE RETAINING PLATES	1
15	0933 080303	SK-SCHRAUBE DIN933-M8X30 H H SCREW	2
16	0797 080003	ZAHNSCHEIBE DIN6797-J8,4 LOCK WASHER	2
17	0125 080003	SCHEIBE DIN125-A8,4 FLAT WASHER	2
21	502.13.029.500	BREMSSCHLAUCH 1655MM WP 4T'92 BRAKE HOSE	1
30	420.13.226.000	DICHTRING 10 X 16 X 1 CU SEAL RING CU.	2
31	420.13.026.000	DICHTRING 10 X 16 X 1,5 CU SEAL RING CU.	1
35	502.13.025.000	HOHLSCHRAUBE M10X1X19 CONNECTING SCREW	1



VORNE
FRONT
AVANT

* = NEUTEILE / NEW PARTS

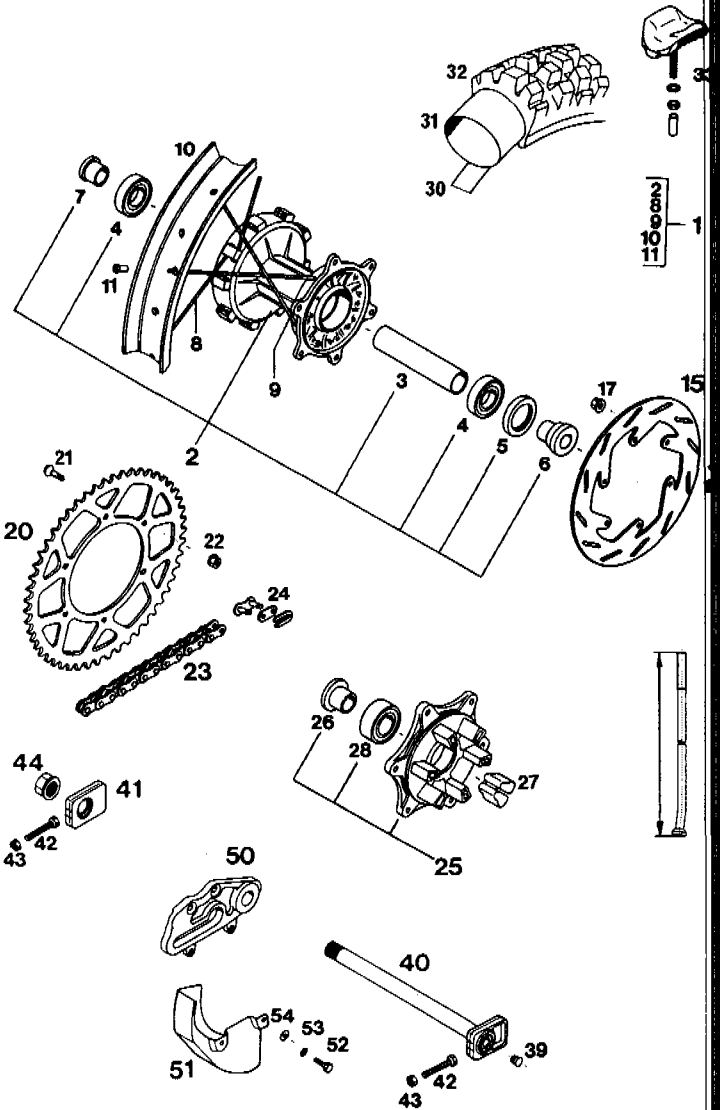
X = NACH BEDARF / AS REQUIRED

93-575.10.1 HINTERRAD 350-612 LC4'93
REAR WHEEL

BILD FIG.	TEILENUMMER PART NUMBER	BEZEICHNUNG DESCRIPTION	STK. QTY.
1*	583.10.001.044	HINTERRAD GEDÄMPFT 250-18 DID REAR WHEEL	1
2*	583.10.010.044	HINTERRADNABE GEDÄMPFT KPL.'93 REAR HUB CPL.	1
3	546.10.411.100	LAGERDistanzROHR L=98,5MM SPACER TUBE	1
4	0625 062052	RILLENKUGELLAGER 6205 2RSR CR BEARING	2
5	0760 325272	WELLENDICHTRING 32X52X7 B SEAL	1
6	546.10.016.000	BÜCHSE FÜR NABE BUSHING	1
7*	546.10.416.300	BÜCHSE FÜR GED. NABE L=28,5MM BUSHING	1
8	546.10.471.000	SPEICHE 4,4 X 218 MM BW=18 SPOKE	18
9	580.10.071.600	SPEICHE 4,4X198 MM SPOKE	18
10	580.10.470.100	FELGE HINTEN 2,50 X 18 DID DID-RIM	1
11	565.09.072.000	STAHLNIPPEL M 5 NIPPLE M5	36
15*	580.10.060.600	BREMSSCHEIBE 220 MM ANGESENKT REAR BRAKE DISC	1
16	0984 060203	ISK-SCHRAUBE DIN6912-M6X20 HH SCREW	6
17	565.09.064.000	STOVER-FLANSCHMUTTER M6 SELF LOCKING NUT	6
20	546.10.051.052	KETTENRAD 52-Z SPROCKET 52 T	X
20	546.10.051.050	KETTENRAD 50-Z SPROCKET 50 T.	1
20	546.10.051.048	KETTENRAD 48-Z SPROCKET 48 T	X
20	546.10.051.045	KETTENRAD 45-Z SPROCKET 45 T	1
20	546.10.051.040	KETTENRAD 40-Z SPROCKET	1
21	545.10.052.000	KETTENRADSCHRAUBE-ISK M8X26 SPROCKET SCREW	6
22	543.10.086.000	STOVERFLANSCHMUTTER M8 SELF LOCKING NUT	6
23	530.10.065.001	O-RING KETTE 5/8X1/4 PER METER CHAIN /M	X
24	530.10.066.000	KETTENSCHLOSS 5/8X1/4" O-RING MASTER LINK	1
25*	583.10.050.044	KETTENRADTRÄGER KPL. SPROCKET CARRIER	1
26*	546.10.417.300	BÜCHSE F KETTENRADTRÄGER L=25 BUSHING	1
27	546.10.459.000	DÄMPFERGUMMI '91 DRIVE RUBBER	6
28*	0625 032057	KUGELLAGER 2-REIHIG 3205 2RS BEARING	1
30	520.10.073.000	FELGENBAND 18"/19" RIM BAND	1
31	540.10.075.000	SCHLAUCH 4.00/4.50/120/130-18" TUBE	1

* = NEUTEILE / NEW PARTS

X = NACH BEDARF / AS REQUIRED

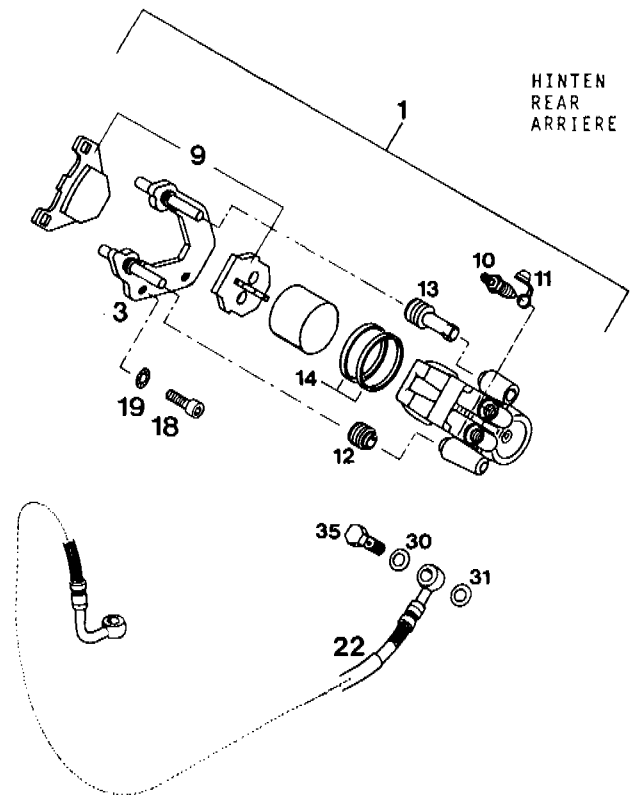


32*	575.10.074.000	REIFEN 120/80-18" 62R MT 70 TYRE
32*	583.10.074.000	REIFEN 130/80-18" 66R MT 70 TYRE
32	502.10.074.500	REIFEN 140/80-18" 70R MCE TYRE
33	564.10.100.100	REIFENHALTER VM4 (2.50") RIM LOCK
39	502.10.086.000	ABDECKKAPPE PLASTIC CAP
40	502.10.085.044	STECKACHSE HINTEN KPL. L=263MM AXLE CPL.
41	565.10.084.000	KETTENSPELLER CHAIN ADJUSTER
42	0933 080453	SK-SCHRAUBE DIN933-M8X45 HEX HEAD SCREW
43	0934 080003	SK-MUTTER DIN934-M8 HEX NUT
44	543.10.099.000	SK-MUTTER M20X1,5 AXLE NUT
50	581.10.040.500	BREMSSATTELTRÄGER BREMBO "X" CALIPER SUPPORT
51	581.13.081.000	ABDECKUNG BREMSSCHEIBE HINTEN BRAKE DISC COVER
52	0933 060123	SK-SCHRAUBE DIN933-M6X12 H H SCREW
53	0797 060003	ZAHNSCHEIBE DIN6797-J6,4 LOCK WASHER
54	0021 060003	SCHEIBE DIN9021-A6,4 FLAT WASHER

93-575.10.2

BREMSZANGE HINTEN BREMBO '93
CALIPER REAR

BILD FIG.	TEILENUMMER PART NUMBER	BEZEICHNUNG DESCRIPTION	STK. QTY.
1	580.13.301.644	BREMSZANGE HINTEN 125/4T '91 CALIPER REAR CPL. SCHWARZ / BLACK / NOIR	1
3	580.13.322.500	BREMSSATTELTRÄGER-HINT. REAR BRAKE SUPPORT	1
9	545.13.209.044	BREMSKLOTZGARN. ORGANISCH 222 BRAKE PAD HARD	1
9	545.13.209.144	BREMSKLOTZGARN. SINTER MD 518 BRAKE PAD SIN.	X
10	545.13.214.000	ENTLÜFTUNGSSCHRAUBE M10X1 BLEEDER SCREW	1
11	545.13.215.000	KAPPE F.ENTLÜFTUNGSSCHRAUBE DUST COVER	1
12	545.13.218.000	MANSCHETTE SLEEVE	1
13	545.13.219.000	MANSCHETTE SLEEVE	1
14	545.13.205.100	DICHTRINGE F. BREMSKOLBEN 34MM SEAL RINGS	1
18	0912 080103	ISK-SCHRAUBE M 8 X 10 A H SCREW	2
19	360.03.014.000	SCHNORR-SICHERUNGSSCHEIBE 8MM LOCK WASHER	2
22*	545.13.027.000	BREMSSCHLAUCH-GI HINTEN 890 MM BRAKE HOSE REAR	1
30	420.13.226.000	DICHTRING 10 X 16 X 1 CU SEAL RING CU.	1
31	420.13.026.000	DICHTRING 10 X 16 X 1,5 CU SEAL RING CU.	1
35	502.13.025.000	HOHLSCHRAUBE M10X1X19 CONNECTING SCREW	1

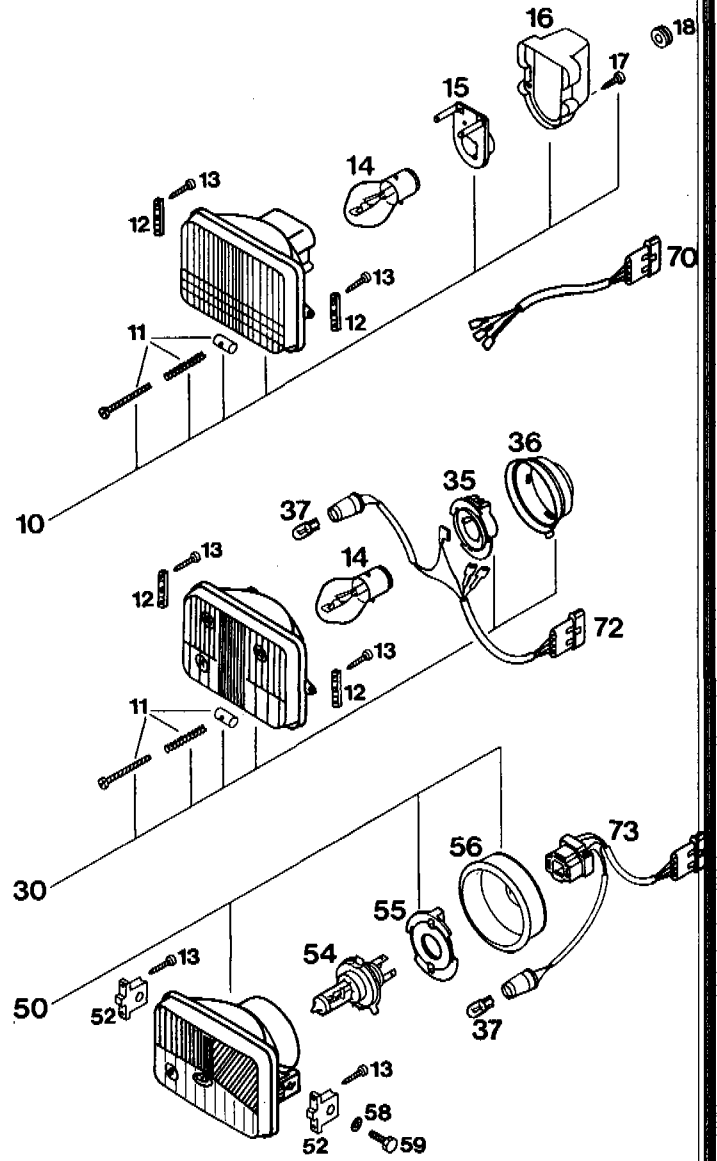


* = NEUTEILE / NEW PARTS

X = NACH BEDARF / AS REQUIRED

93-575.11.1 SCHEINWERFER LC4'93
HEADLIGHT

BILD FIG.	TEILENUMMER PART NUMBER	BEZEICHUNG DESCRIPTION	STK. QTY.
10*	502.11.610.000	SCHEINWERFER KPL. EL-COM '93 HEADLIGHT EL-COM	1
11*	502.11.631.000	STELLSCHRAUBE KPL M4X40 ADJUSTING SCREW	1
12*	502.11.410.050	SCHEINWERFERHALTERUNG '93 HEADLIGHT BRACKET	2
13	0981 350193	LI.BLECHSCHR. DIN7981-B3,5X19 LENTIL HEAD SCREW	4
14	441.11.038.000	BILUX-LAMPE 12V 35/35W BA20D BILUX BULB	1
15	570.11.036.000	LAMPENFASSUNG SOCKET	1
16*	502.11.637.000	ABDECKKAPPE CAP	1
17	0981 350133	LI.BLECHSCHR.DIN7981-B3,5X13 SCREW	2
18	310.08.060.000	KABELTÜLLE (INNENDURCHM. 8MM) RUBBER SLEEVE	1
30*	502.11.410.000	SCHEINWERFER KPL CEV 322 '93 HEADLIGHT CEV 322	1
35*	502.11.436.000	LAMPENFASSUNG SOCKET	1
36*	502.11.437.000	ABDECKKAPPE RUBBER CAP	1
37*	490.11.435.000	LAMPE 12V 5W (W2,1X9,5D) BULB	1
50*	502.11.510.000	SCHEINWERFER KPL. CEV 394 '93 HEADLIGHT CEV 394	1
52*	502.11.510.050	SCHEINWERFERHALTERUNG '93 HEADLIGHT BRACKET	2
54	546.11.038.012	LAMPE HS1 12V 35/35W WEISS BULB HS1	1
54	571.11.038.000	LAMPE H4 12V 60/55W BULB H4	1
55*	490.11.436.000	LAMPENHALTER SOCKET	1
56*	502.11.537.000	GUMMIKAPPE RUBBER CAP	1
58	0797 060003	ZAHNSCHEIBE DIN6797-J6,4 LOCK WASHER	2
59	0933 060203	SK-SCHRAUBE DIN933-M6X20 H H SCREW	2
70*	502.11.610.010	KABEL FÜR SCHEINWERFER '93 CABLE F.HEADLIGHT 350-612 EXC	1
72*	502.11.410.010	KABEL FÜR SCHEINWERFER '93 CABLE F.HEADLIGHT	1
73*	502.11.510.010	KABEL FÜR SCHEINWERFER '93 CABLE F.HEADLIGHT 350-600 EGS	1

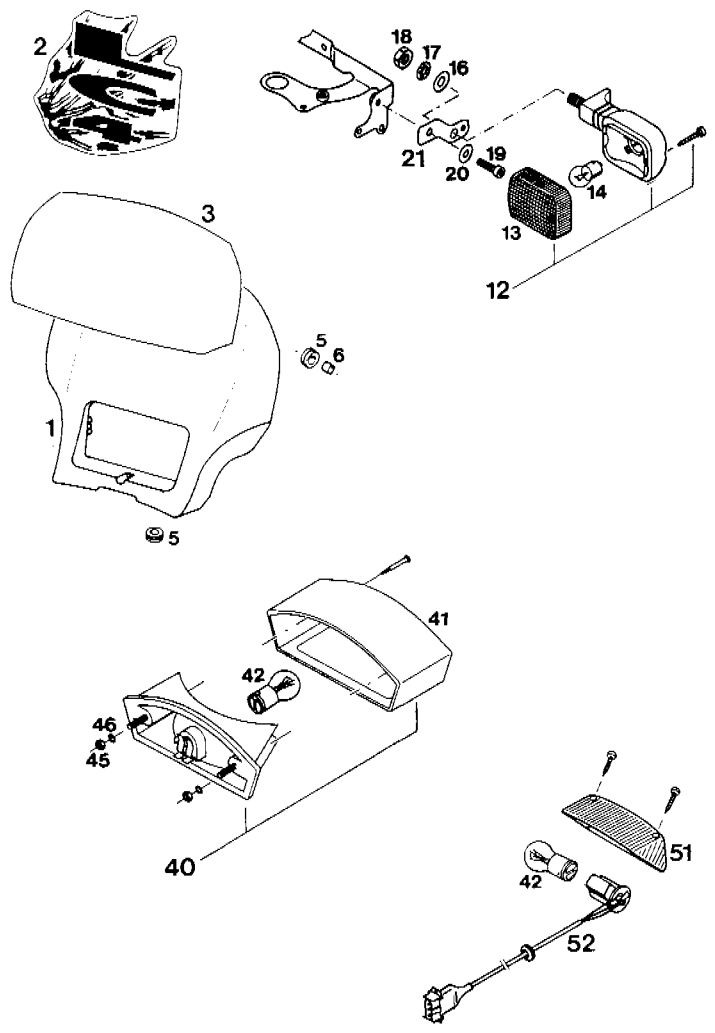


* = NEUTEILE / NEW PARTS

X = NACH BEDARF / AS REQUIRED

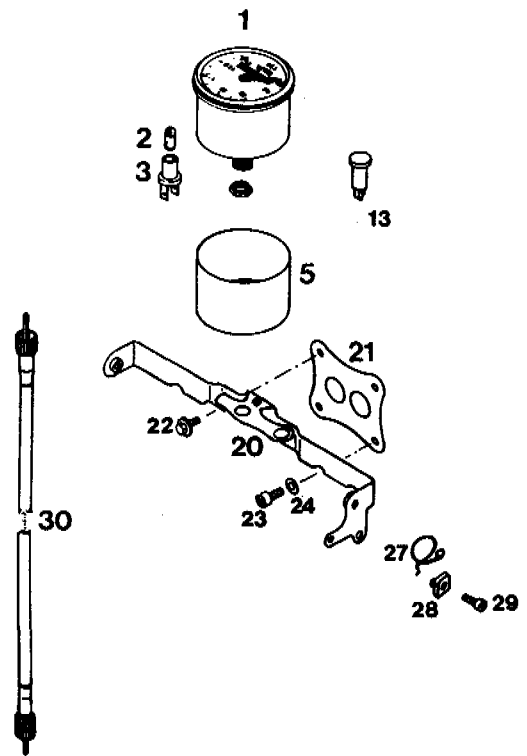
93-575.11.2 MASKE, BLINKER, RÜCKLICHT LC4
MASK, REAR LIGHT

BILD FIG.	TEILENUMMER PART NUMBER	BEZEICHNUNG DESCRIPTION	STK. QTY.
1*	502.11.401.000	SCHEINWERFERMASKE HEADLIGHT MASK	'93 1
2*	583.01.096.000	KLEBEFOLIE SCHEINW.MASKE DECAL	'93 1
3*	575.01.099.080	GARN.STARTNUMMERNFELDER GELB DECAL SET YELLOW	X
5*	310.08.060.000	KABELTÜLLE (INNENDURCHM. 8MM) RUBBER SLEEVE	4
6	580.11.039.000	BÜCHSE 6 X 8 X 7 BUSHING	2
12*	583.11.012.000	BLINKER LI.VORNE/RE.HINTEN '93 FLASHER	2
-*	583.11.112.000	BLINKER RE.VORNE/LI.HINTEN '93 FLASHER	2
13*	583.11.013.000	BLINKERGLAS LINKS UND RECHTS FLASHER LENS	4
14	441.11.015.100	LAMPE 12V 10W (BA15S) BULB	4
16	0125 100003	SCHEIBE DIN125-A10,5 FLAT WASHER	4
17	0797 100003	ZAHNSCHEIBE DIN6797-J10,5 LOCK WASHER	4
18*	0934 102003	SK-MUTTER DIN934-M10X1,25 HEXAGON NUT	4
19	0912 060203	ISK-SCHRAUBE DIN912-M6X20 A H SCREW	2
20	0021 060003	SCHEIBE DIN9021-A6,4 FLAT WASHER	2
21*	546.11.020.400	BLINKERHALTERUNG SUPPORT	'93 2
40*	583.11.040.000	RÜCKLICHT KPL. EGS '93 REAR LIGHT CPL.	1
41*	583.11.041.000	LEUCHTHAUBE EGS'93 REAR LIGHT LENS	1
42	570.11.045.000	LAMPE 12V 21/5W (BAY15D) BULB 12V 21/5W	1
45	0985 060003	SS-MUTTER DIN985-M6 S L NUT	2
46	0021 060003	SCHEIBE DIN9021-A6,4 FLAT WASHER	2
51*	583.11.241.000	LEUCHTHAUBE EXC'93 REAR LIGHT LENS	1
52*	583.11.276.000	KABELSTR.-HINTERT. EXC LC4'93 WIRNING HARNESS	1



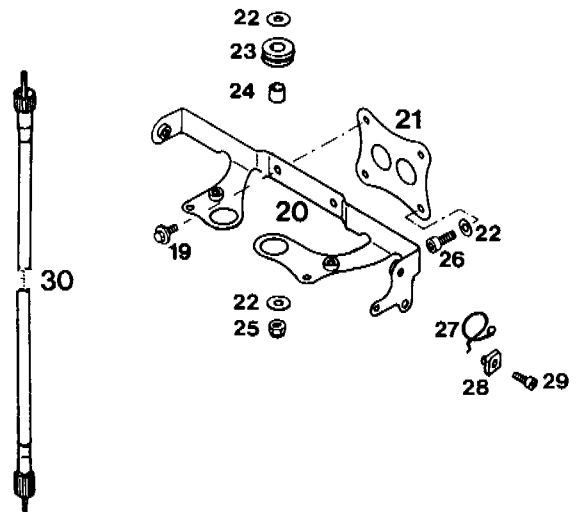
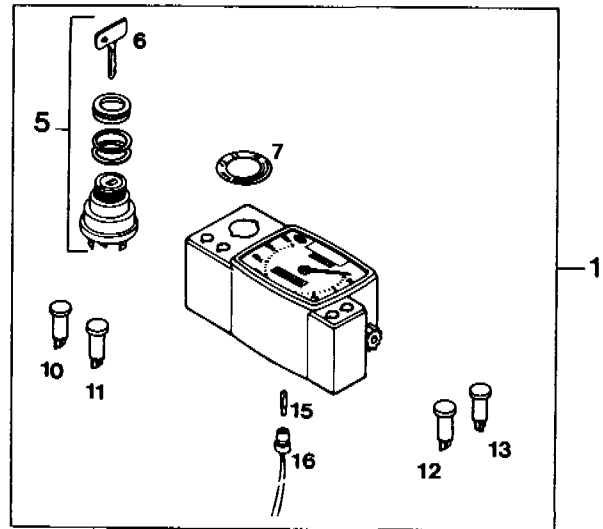
93-575.11.3 TACHOANLAGE EXC LC4'93
SPEEDOMETER

BILD FIG.	TEILENUMMER PART NUMBER	BEZEICHNUNG DESCRIPTION	STK. QTY.
1	550.11.080.000	TACHOMETER 140 KM/H SPEEDOMETER	1
2	441.11.025.000	KUGELLAMPE 12V2W BA7S BULB	1
3	330.11.069.000	STECKFASSUNG BA7S SOCKET	1
5*	570.11.068.000	TACHOGEHÄUSE SPEEDOM.CASE	1
13	580.11.021.100	KONTROLLEUCHE BLAU 12V RUND LAMP BLUE 12V	1
20*	546.11.020.100	MASKENHALTERUNG EXC EUROPA '93 SUPPORT	1
21*	583.11.020.000	ADAPTERBLECH BRACKET	LC4'93 1
22	546.35.039.100	BUNDSCHRAUBE M6X10 FLANGE BOLT	SW=8 2
23	0912 060163	ISK-SCHRAUBE DIN912-M6X16 A H SCREW	2
24	0125 060003	SCHEIBE DIN125-A6,4 FLAT WASHER	2
27	580.11.008.000	FÜHRUNG FÜR BREMSSCHLAUCH BRAKE HOSE GUIDE	1
28	546.03.048.200	MEHRBEREICHSBLECHMUTTER M5 SHEET-METAL NUT	1
29	0912 050123	ISK-SCHRAUBE DIN912-M5X12 A H SCREW	1
30	565.11.088.400	TACHOWELLE M10/M12 1020 MM SPEEDOM.DRIVECABLE	1



93-575.11.4 TACHOANLAGE EGS LC4'93
SPEEDOMETER

BILD FIG.	TEILENUMMER PART NUMBER	BEZEICHNUNG DESCRIPTION	STK. QTY.
1	581.11.068.144	TACHOBOX M. ZÜNDSCHL. U. KONTROLL COCKPIT CPL.	1
5	446.11.466.000	ZÜNDSCHLOSS 7-P CEV IGNITION LOCK	1
6	400.11.166.000	ZÜNDSCHLÜSSEL (NR. ANGEBEN !) IGNITION KEY (NO?)	X
7	581.11.066.151	ABZIEHBILD F. ZÜNDSCHLOSS DECAL IGN. LOCK	1
10	580.11.021.100	KONTROLLEUCHE BLAU 12V RUND LAMP BLUE 12V	1
11	580.11.024.100	KONTROLLEUCHE GELB 12V RUND LAMP YELLOW 12V	1
12	580.11.022.100	KONTROLLEUCHE ROT 12V RUND LAMP RED 12V	1
13	580.11.023.100	KONTROLLEUCHE GRÜN 12V RUND LAMP GREEN 12V	1
15	491.11.425.000	LAMPE 12V 1,2W (W2X4,6D) BULB 12V/1,2W	X
16	581.11.069.000	STECKFASSUNG SOCKET	X
19	546.35.039.100	BUNDSCHRAUBE M6X10 SW=8 FLANGE BOLT	2
20*	546.11.020.000	MASKENHALTERUNG EGS '93 SUPPORT	1
21*	583.11.020.000	ADAPTERBLECH LC4'93 BRACKET	1
22	0021 060003	SCHEIBE DIN9021-A6,4 FLAT WASHER	4
23	410.01.052.000	KABELTÜLLE (INNENDURCHM. 11MM) RUBBER SLEEVE	2
24	571.03.225.000	BÜCHSE 8,2X12X10 BUSHING	2
25	0985 060003	SS-MUTTER DIN985-M6 S L NUT	2
26	0912 060163	ISK-SCHRAUBE DIN912-M6X16 A H SCREW	2
27	580.11.008.000	FÜHRUNG FÜR BREMSSCHLAUCH BRAKE HOSE GUIDE	1
28	546.03.048.200	MEHRBEREICHBLECHMUTTER M5 SHEET-METAL NUT	1
29	0912 050123	ISK-SCHRAUBE DIN912-M5X12 A H SCREW	1
30	565.11.088.500	TACHOWELLE M12/M12 1025 MM SPEEDOM. DRIVECABLE	1

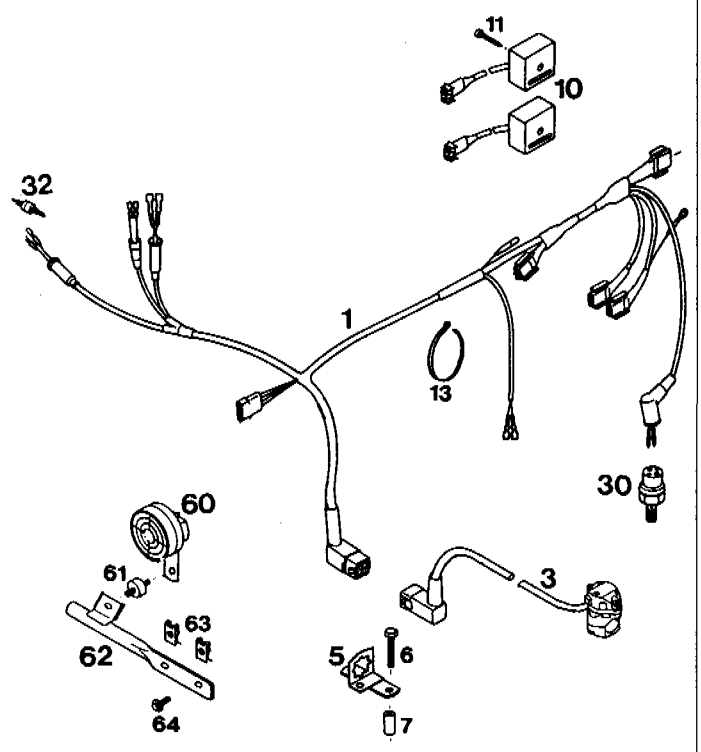


* = NEUTEILE / NEW PARTS

X = NACH BEDARF / AS REQUIRED

93-575.11.5 KABELSTRANG O. BLINKER LC4'93
WIRING HARNESS

BILD FIG.	TEILENUMMER PART NUMBER	BEZEICHUNG DESCRIPTION	STK. QTY.
1*	583.11.275.000	HAUPTKABELSTRANG EXC WIRING HARNESS	LC4'93 1
3*	583.11.070.000	LICHTSCHALTER EXC HEAD LIGHT SWITCH	LC4'93 1
5*	546.11.083.100	HALTER FÜR 9-POLIG. STECKER '93 BRACKET	1
6	0931 060353	SK-SCHRAUBE DIN931-M6X35 H H SCREW	2
7*	490.03.051.000	LAGERBÜCHSE 8 X 12 X 21 BUSHING	2
10	580.11.034.500	SPANNUNGSREGLER TYMP. LC4 '90 VOLTAGE REGULATOR	2
11*	0981 550393	LI. BLECHSCHR. DIN7981-B5,5X39 SHEET METAL SCREW	2
13	440.11.076.305	KABELBAND 305MM PLASTIC BAND	X
30	420.13.121.000	BREMSLICHTSCHALTER HINTEN BRAKE LIGHT SWITCH	1
32	510.11.050.000	BREMSLICHTSCHALTER VORNE BRAKE LIGHT SWITCH	1
60	510.11.060.028	SCHNARRE TR8 RATTLE	1
61	490.01.426.000	SILENTBLOCK D20X10 RUBBER GROMMET	1
62*	583.07.021.000	HALTERUNG FÜR HORN SUPPORT	LC4'93 1
63	546.03.048.100	MEHRBEREICHSBLECHMUTTER M6 SHEET-METAL NUT	2
64	546.35.039.100	BUNDSCHRAUBE M6X10 SW=8 FLANGE BOLT	2



* = NEUTEILE / NEW PARTS

X = NACH BEDARF / AS REQUIRED

93-575.11.6 KABELSTRANG MIT BLINKER LC4'93
WIRING HARNESS

BILD FIG.	TEILENUMMER PART NUMBER	BEZEICHUNG DESCRIPTION	STK. QTY.
1*	583.11.475.000	HAUPTKABELSTRANG EGS LC4'93 WIRING HARNESS	1
2*	583.11.476.000	KABELSTRANG-HINTERTEIL EGS '93 WIRING HARNESS	1
3*	583.11.078.000	KABELSTRANG-TACHOBX LC4'93 WIRING HARNESS	1
4*	583.11.077.000	KABELSTRANG-ZÜNDSCHLOSS LC4'93 WIRING HARNESS	1
5*	583.11.470.000	LICHTSCHALTER KPL. EGS LC4'93 HEAD LIGHT SWITCH	1
6*	583.11.071.000	KURZSCHLUSSCHALTER DOMINO '93 SHORT CIRC. SWITCH	1
7	446.11.207.000	BLINKGEBER HELLA 4AZ003787-000 FLASHER UNIT	1
8	545.11.046.000	BLINKGEBERHALTERUNG SUPPORTING RING	1
10*	583.11.030.000	DIODE MIT STECKER LC4'93 DIODE CPL	1
11*	490.07.439.000	SCHELLE D15MM DSG1 CLAMP	2
12	0912 050123	ISK-SCHRAUBE DIN912-M5X12 A H SCREW	1
13	0985 050003	SS-MUTTER DIN985-M5 S L NUT	1
15	545.11.008.000	BATTERIE 12 V 1,1 AH BATTERY	1
16*	546.11.186.000	GUMMIBAND RUBBER BAND	1
17	580.11.109.010	STECKSICHERUNG 10 A FUSE	1
30	420.13.121.000	BREMSLICHTSCHALTER HINTEN BRAKE LIGHT SWITCH	1
31	510.11.050.000	BREMSLICHTSCHALTER VORNE BRAKE LIGHT SWITCH	1
34	580.11.234.100	LADEREGLER LC4 E-XC,E-GS VOLTAGE REGULATOR	1
35	491.11.435.100	KONDENSATOR 25VOLT, 10.000 MF CONDENSATOR	1
36	545.11.048.000	KONDENSATORAUFNAHME SUPPORTING RING	2
37*	546.11.448.000	HALTERUNG FÜR KONDENSATOR '93 BRACKET	1
38	0981 550193	LI. BLECHSCHR. DIN7981-B5,5X19 SHEET-METAL SCREW	3
60*	545.11.060.100	GLEICHSTROMHORN 12V NIKKO DIRECT CURR. HORN	1
61*	583.07.021.000	HALTERUNG FÜR HORN LC4'93 SUPPORT	1
62	546.03.048.100	MEHRBEREICHBLECHMUTTER M6 SHEET-METAL NUT	3
64	546.35.039.100	BUNDSCHRAUBE M6X10 SW=8 FLANGE BOLT	3
76	440.11.076.305	KABELBAND 305MM PLASTIC BAND	X
83*	583.11.083.000	STECKERBORD LC4'93 BRACKET	1
84*	583.11.083.051	ABDECKUNG STECKERBORD LC4'93 GUIDE	1

* = NEUTEILE / NEW PARTS

X = NACH BEDARF / AS REQUIRED

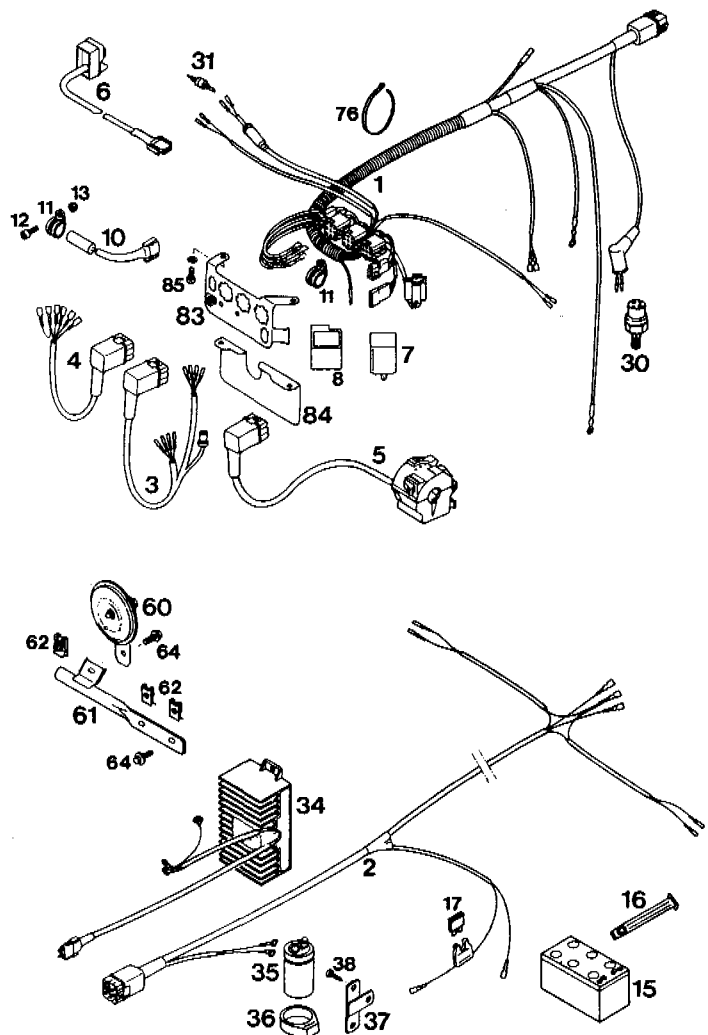


BILD FIG.	TEILENUMMER PART NUMBER	BEZEICHUNG DESCRIPTION	STK. QTY.
85	0912 060103	ISK-SCHRAUBE DIN912-M6X10 A H SCREW	2

KTM-SPORTMOTORCYCLE GESELLSCHAFT M.B.H.
A-5230 Mattighofen • Postfach 66 • Austria
Tel. 07742/3152-0 • Telefax 07742/3152-7